

Das elektronische Original dieses Dokumentes wurde amtlich geprüfert. Die Prüfung finden Sie unter <https://as.fink.gv.at>.



0 100 200 300 Meter

Datenquelle: GIS-Steiermark DKM: © BEV 2016
Erstellung: Amt der Steiermärkischen Landesregierung
Februar 2018

- Grenze Widmungsgebiet 1
- Widmungsgebiet 2
- Grundstücksgrenze

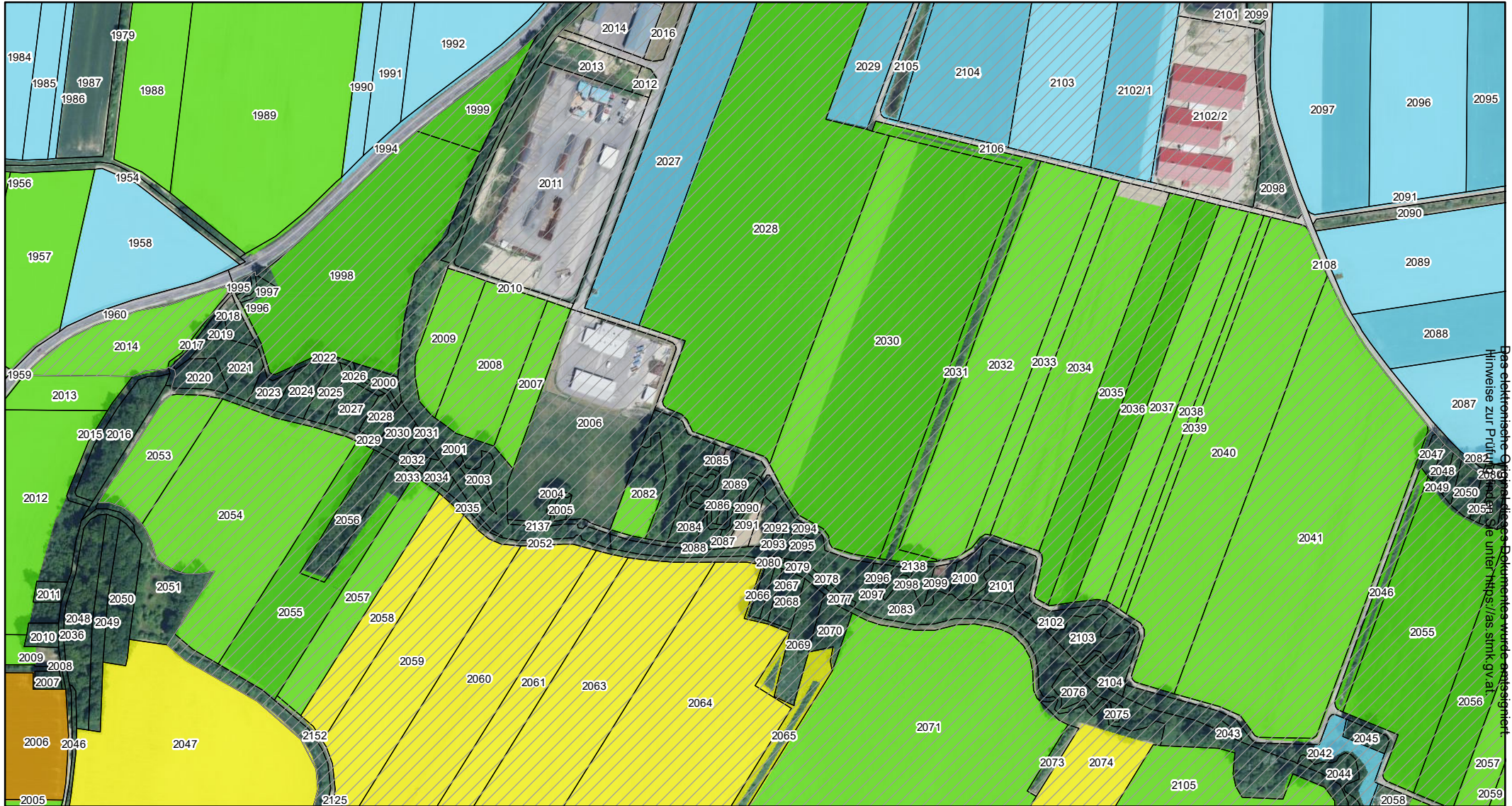
Düngeklasse

- | | | | |
|--|---|--|---|
| | A | | D |
| | B | | E |
| | C | | F |

Anlage 2B-44

Karte 1 von 10





Dieses elektronische Dokument ist ein Originaldokument. Die untere Hälfte des Dokuments wurde angeschlossen.



0 100 200 300 Meter

Datenquelle: GIS-Steiermark DKM: © BEV 2016
Erstellung: Amt der Steiermärkischen Landesregierung
Februar 2018

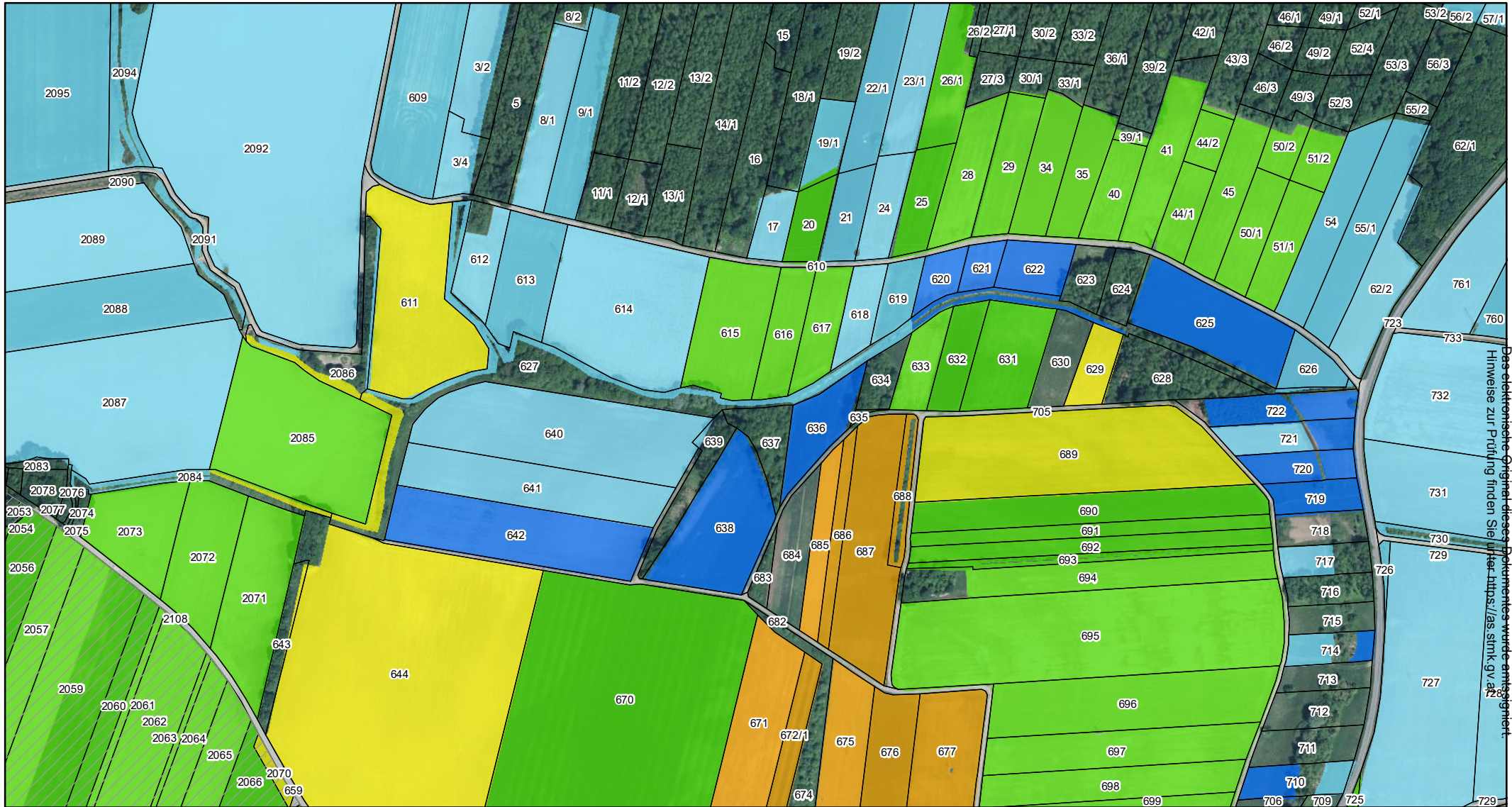
- Grenze Widmungsgebiet 1
- Widmungsgebiet 2
- Grundstücksgrenze

Düngeklasse

- | | | | |
|--|---|--|---|
| | A | | D |
| | B | | E |
| | C | | F |

Anlage 2B-44

Karte 2 von 10



Das elektronische Original dieses Dokumentes wurde amtlich signiert. Hinweise zur Prüfung finden Sie unter https://as.stmk.gv.at



0 100 200 300 Meter

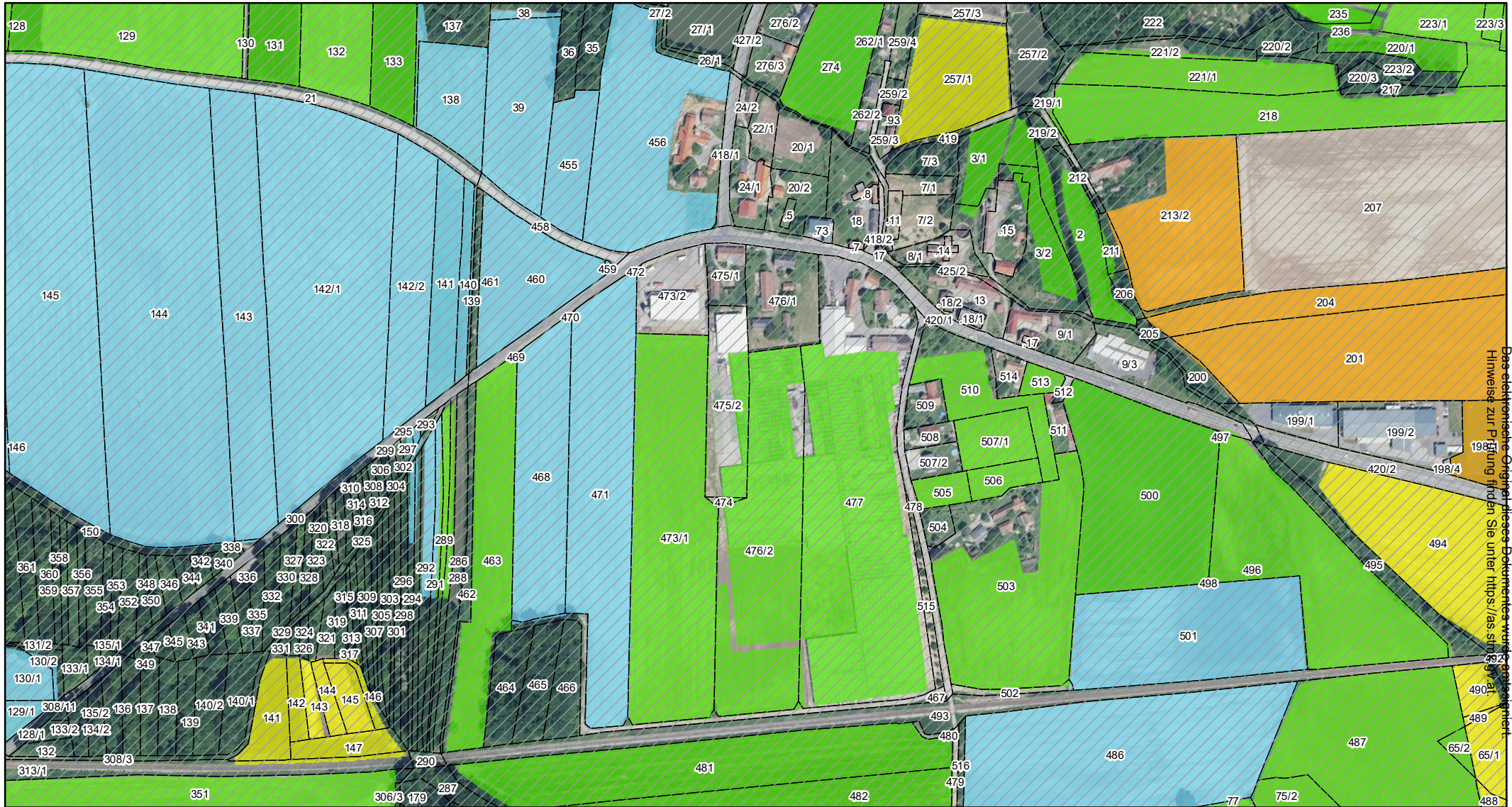
- Grenze Widmungsgebiet 1
- Widmungsgebiet 2
- Grundstücksgrenze

Düngeklasse

- | | | | |
|--|---|--|---|
| | A | | D |
| | B | | E |
| | C | | F |

Anlage 2B-44

Karte 3 von 10



Das elektronische Original dieses Dokumentes wird gespeichert. Hinweis zur Prüfung finden Sie unter <https://as.sts.gv.at>



0 100 200 300 Meter

Datenquelle: GIS-Steiermark DKM: © BEV 2016
Erstellung: Amt der Steiermärkischen Landesregierung
Februar 2018

- Grenze Widmungsgebiet 1
- Widmungsgebiet 2
- Grundstücksgrenze

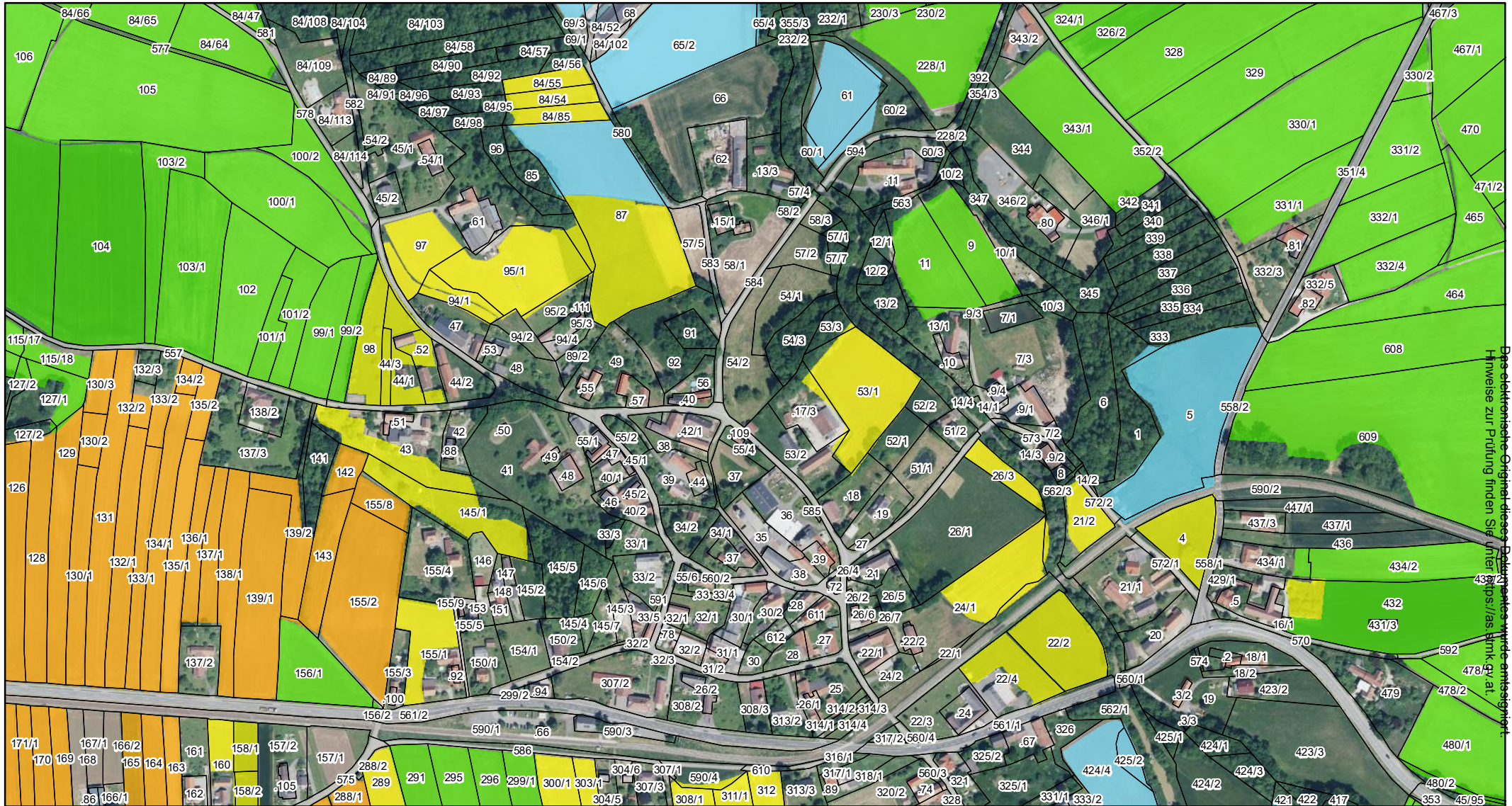
Düngeklasse

- | | | | |
|--|---|--|---|
| | A | | D |
| | B | | E |
| | C | | F |

Anlage 2B-44

Karte 5 von 10





Das elektronische Original dieses Dokuments wurde am 15.02.2016 um 10:00:00 Uhr mit dem GIS-System des Landes Steiermark erstellt. Hinweise zur Prüfung finden Sie unter: https://as.bmk.gv.at



0 100 200 300 Meter

Datenquelle: GIS-Steiermark DKM: © BEV 2016
Erstellung: Amt der Steiermärkischen Landesregierung
Februar 2018

- Grenze Widmungsgebiet 1
- Widmungsgebiet 2
- Grundstücksgrenze

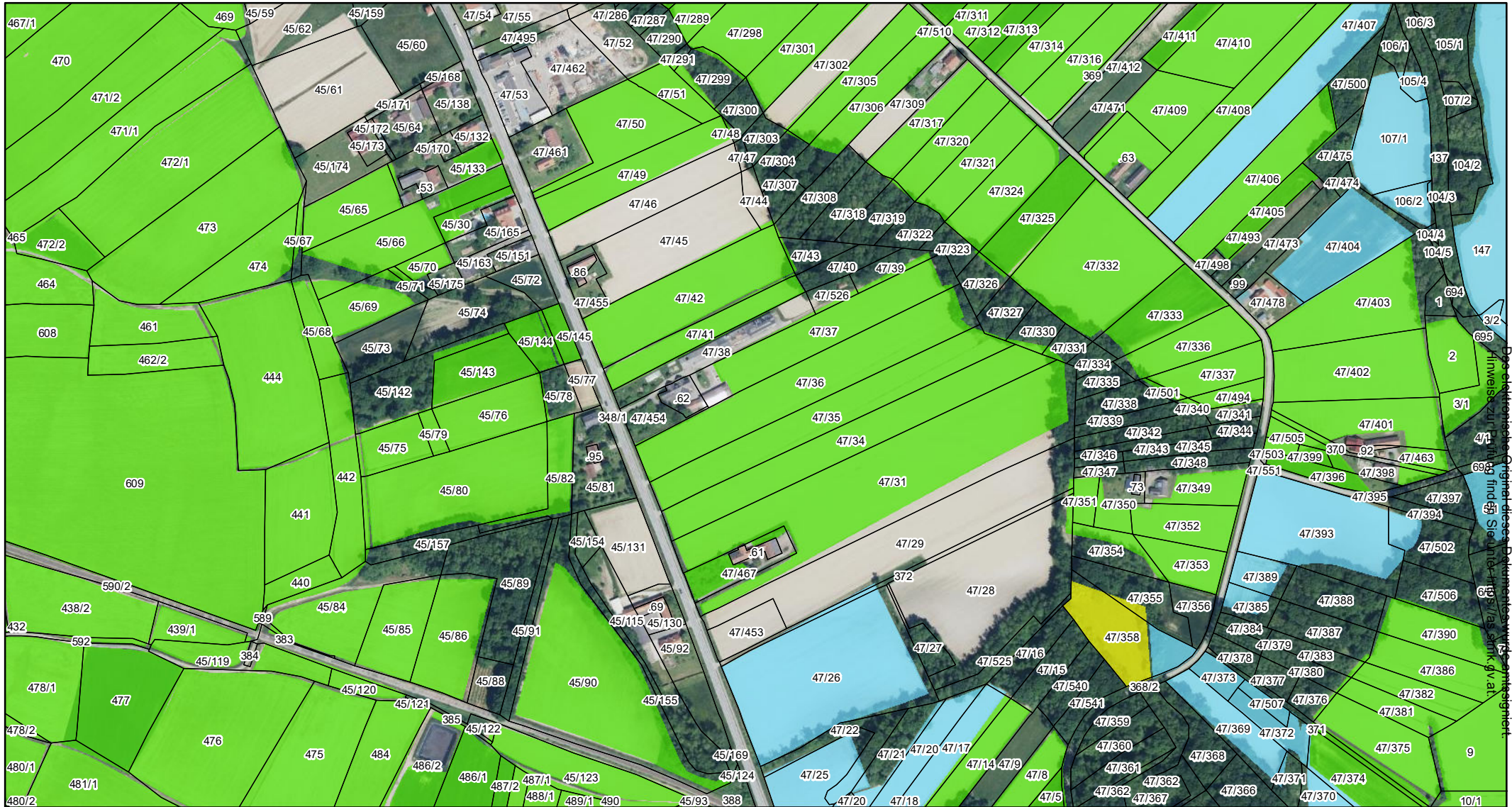
Düngeklasse

- | | | | |
|--|---|--|---|
| | A | | D |
| | B | | E |
| | C | | F |

Anlage 2B-44

Karte 7 von 10





0 100 200 300 Meter

Datenquelle: GIS-Steiermark DKM: © BEV 2016
Erstellung: Amt der Steiermärkischen Landesregierung
Februar 2018

- Grenze Widmungsgebiet 1
- Widmungsgebiet 2
- Grundstücksgrenze

Düngeklasse

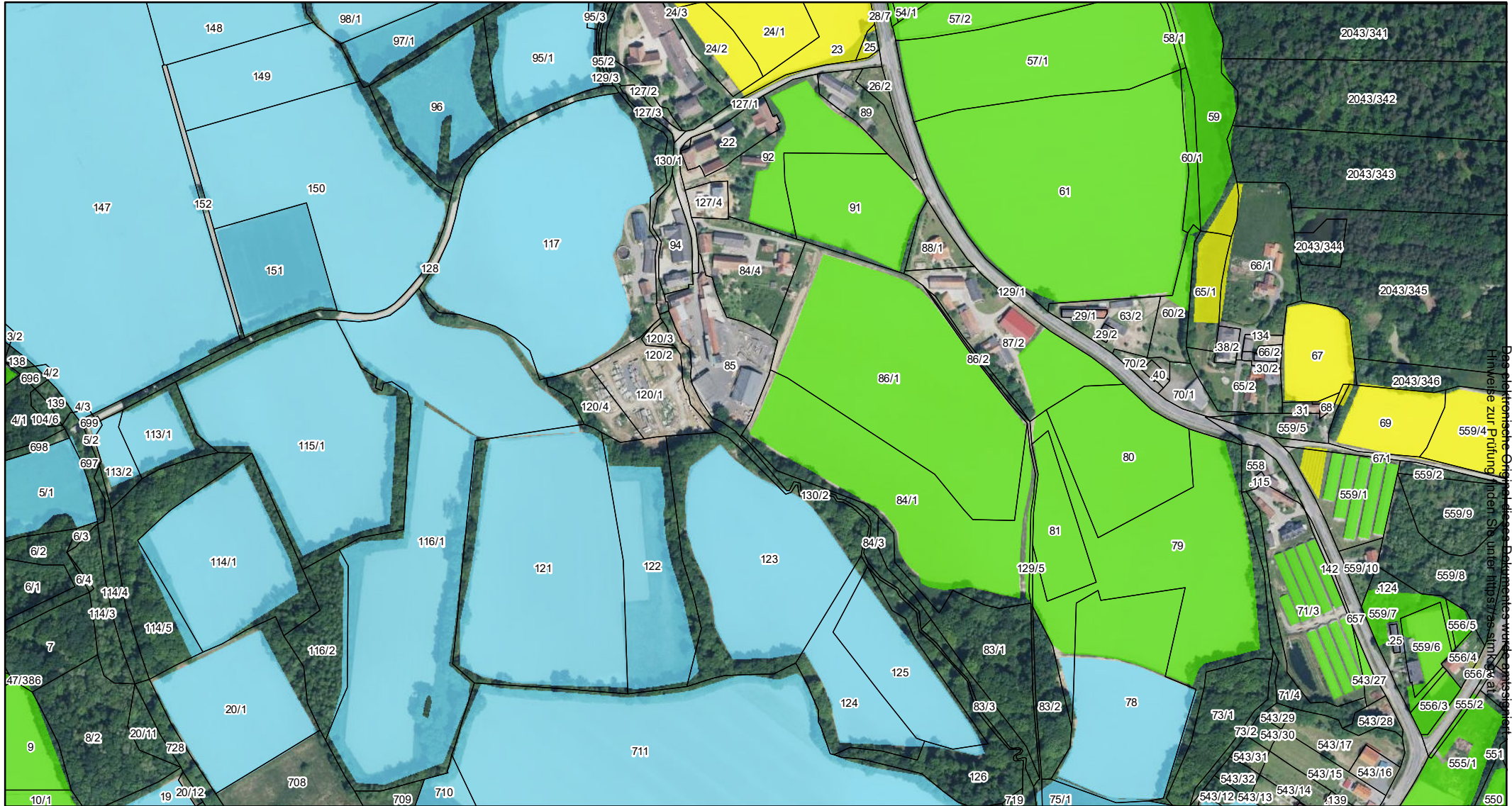
- | | | | |
|--|---|--|---|
| | A | | D |
| | B | | E |
| | C | | F |

Anlage 2B-44

Karte 8 von 10






Dieses elektronische Original findet dieses Dokumentationsverzeichnis amtspezifisch. Hinweis: zum Print- und Find-Service des Landes Steiermark: www.stmk.gv.at




Das elektronische Original dieses Dokumentes wird gespeichert. Hinweise zur Fälschung finden Sie unter: www.tirol.gv.at



0 100 200 300 Meter

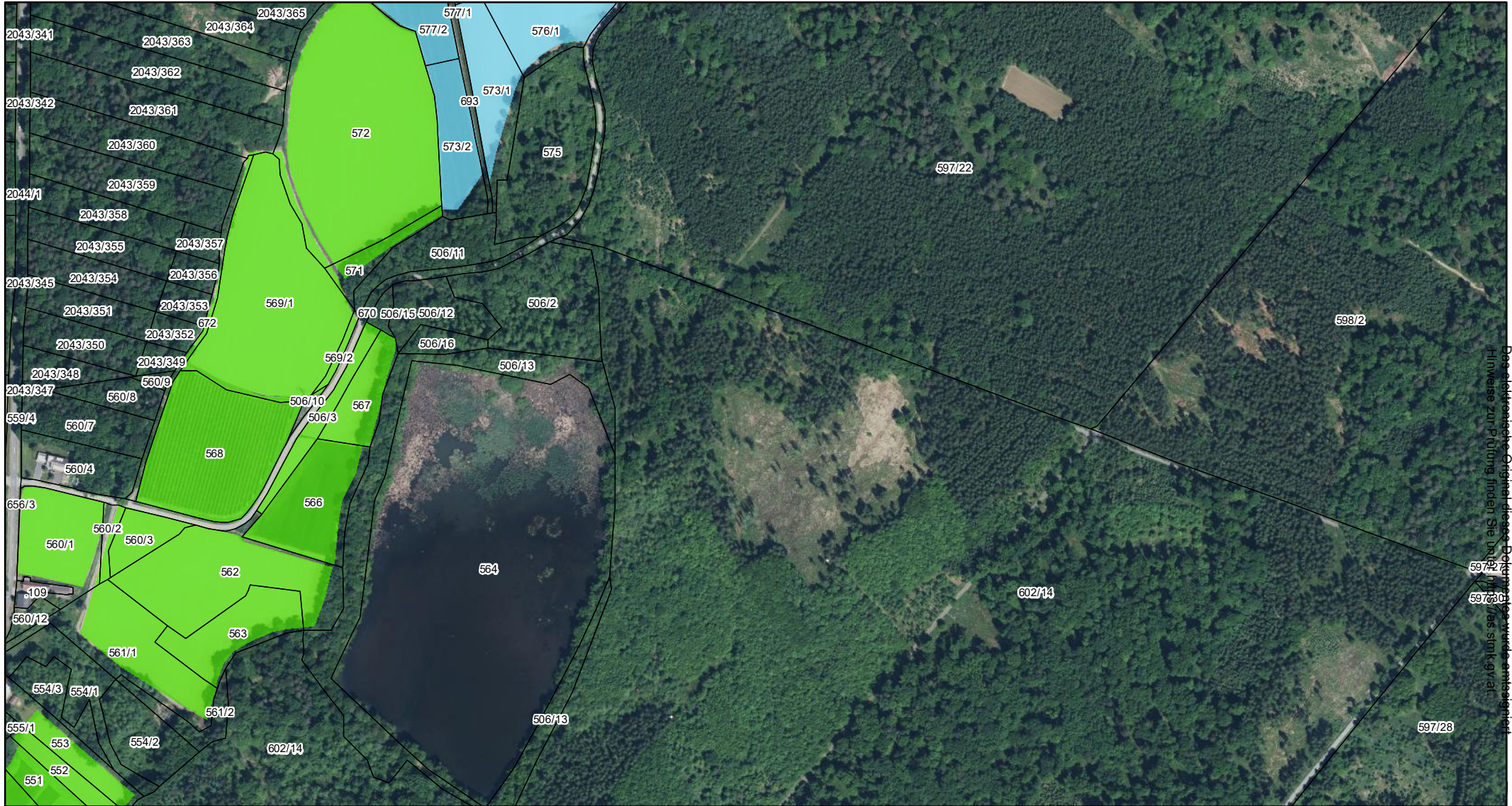
-  Grenze Widmungsgebiet 1
-  Widmungsgebiet 2
-  Grundstücksgrenze

Düngeklasse

- | | | | |
|---|---|---|---|
|  | A |  | D |
|  | B |  | E |
|  | C |  | F |

Anlage 2B-44




Karte 9 von 10



Das elektronische Original dieses Dokuments wurde amtlich signiert. Hinweise zur Prüfung finden Sie unter: www.stmk.gv.at



0 100 200 300 Meter

-  Grenze Widmungsgebiet 1
-  Widmungsgebiet 2
-  Grundstücksgrenze

Düngeklasse

- | | | | |
|---|---|---|---|
|  | A |  | D |
|  | B |  | E |
|  | C |  | F |

Anlage 2B-44

Karte 10 von 10

Datenquelle: GIS-Steiermark DKM: © BEV 2016
Erstellung: Amt der Steiermärkischen Landesregierung
Februar 2018

