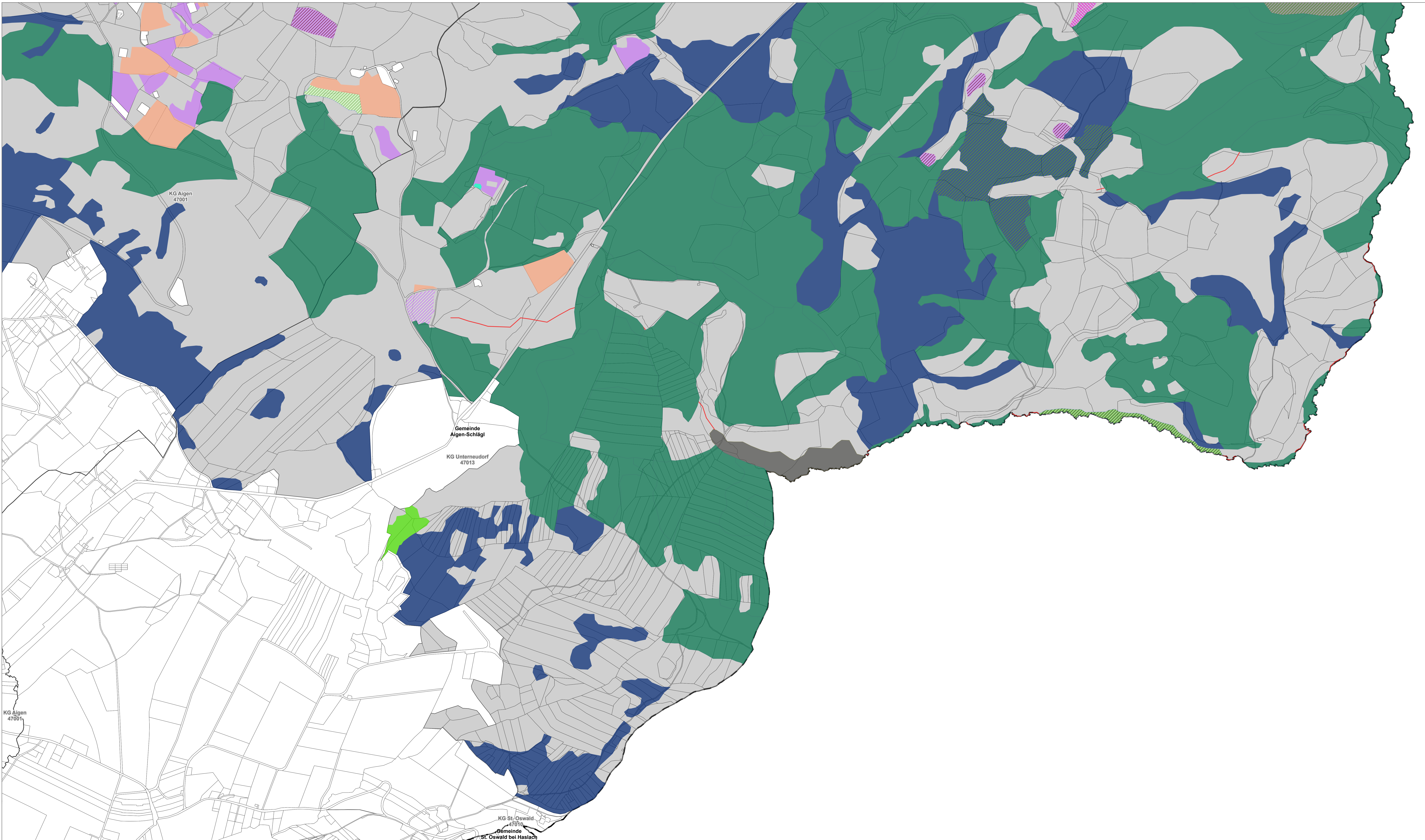
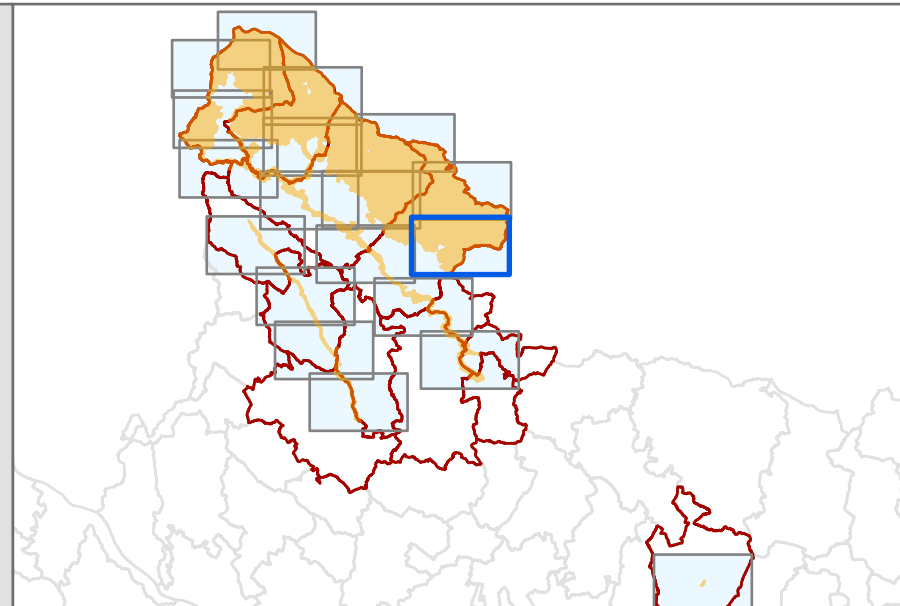


# Anlage 2/13 zur Verordnung der Oö. Landesregierung, mit der das Gebiet „Böhmerwald und Mühltäler“ als Europaschutzgebiet bezeichnet und mit der ein Landschaftspflegeplan für dieses Gebiet erlassen wird



**Europaschutzgebiet  
„Böhmerwald und Mühltäler“  
AT 3121000**

Blattschnitt  
13



**Legende:**  
 - Europaschutzgebiet  
 - Grundstücke  
 - Gemeindegrenze  
 - Katastralgemeindegrenze  
 - Landesgrenze

**Lebensraumtypen**

3150	6510	9110
3260	6520	9130
4070*	7110*	9180*
6230*	7120	91D0*
6410	7140	91E0*
	8110	9410

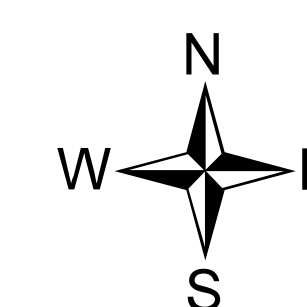
**Flächen mit sich überlagernden Lebensraumtypen**

6230, 6410
6230, 6410, 6520
6230, 6510
6230, 6520
6410, 6230

6410, 6230, 6520	6520, 6230, 6410
6410, 6520	6520, 6510
6410, 6520, 6230	7110, 6230
6410, 7140	7120, 6230, 7110
6510, 6410	9110, 9130
6510, 6520, 6230	9110, 9410

9130, 9110, 9410
9180, 9410
91D0, 9410
9410, 7140

0 250 500 Meter  
**Maßstab: 1:5.000**



Bearbeitung: Abteilung Naturschutz  
 Datum: 17.12.2024  
 Quellen: DKM  
 (BEV, Stand: 01.04.2024),  
 Land Oberösterreich