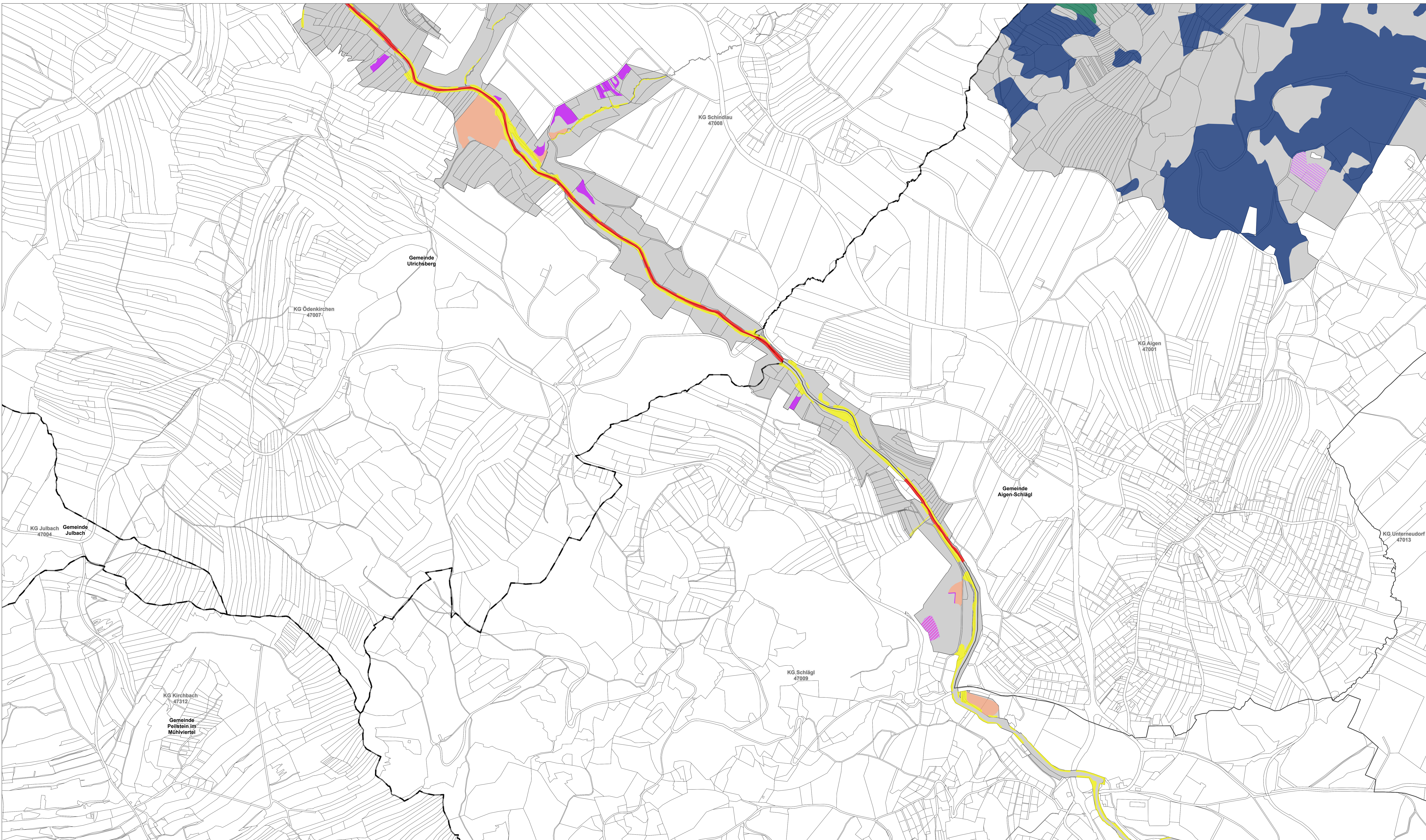
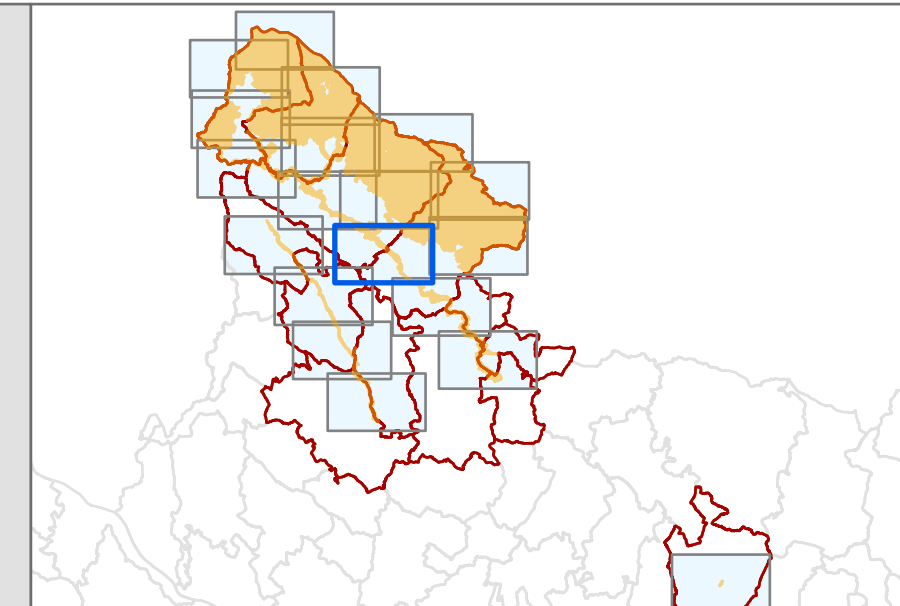


Anlage 2/12 zur Verordnung der Oö. Landesregierung, mit der das Gebiet „Böhmerwald und Mühltäler“ als Europaschutzgebiet bezeichnet und mit der ein Landschaftspflegeplan für dieses Gebiet erlassen wird

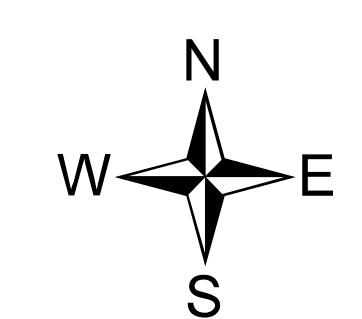
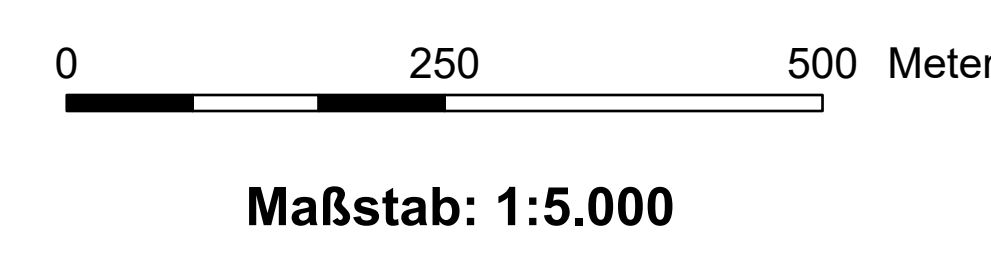


**Europaschutzgebiet
„Böhmerwald und Mühltäler“
AT 3121000**

Blattschnitt
12



Legende:		Lebensraumtypen		Flächen mit sich überlagernden Lebensraumtypen	
	Europaschutzgebiet		3150		6230, 6410
	Grundstücke		3260		6230, 6410, 6520
	Gemeindegrenze		4070*		6410, 6520, 6230
	Katastralgemeindegrenze		6230*		6410, 7140
	Landesgrenze		7140		6510, 6410
			6410		9110, 9130
			6510		9110, 9410
			6520		6410, 6230, 6520
			7110*		6410, 6520
			7120		6410, 6520, 6230
			7140		6410, 7140
			8110		6510, 6410
			9110		6510, 6520, 6230
			9130		6520, 6230, 6410
			9180*		6520, 6510
			91D0*		7110, 6230
			91E0*		7120, 6230, 7110
			9410		9110, 9130
					9130, 9110, 9410
					9180, 9410
					91D0, 9410
					9410, 7140



Bearbeitung: Abteilung Naturschutz
Datum: 17.12.2024
Quellen: DKM
(BEV, Stand: 01.04.2024),
Land Oberösterreich

