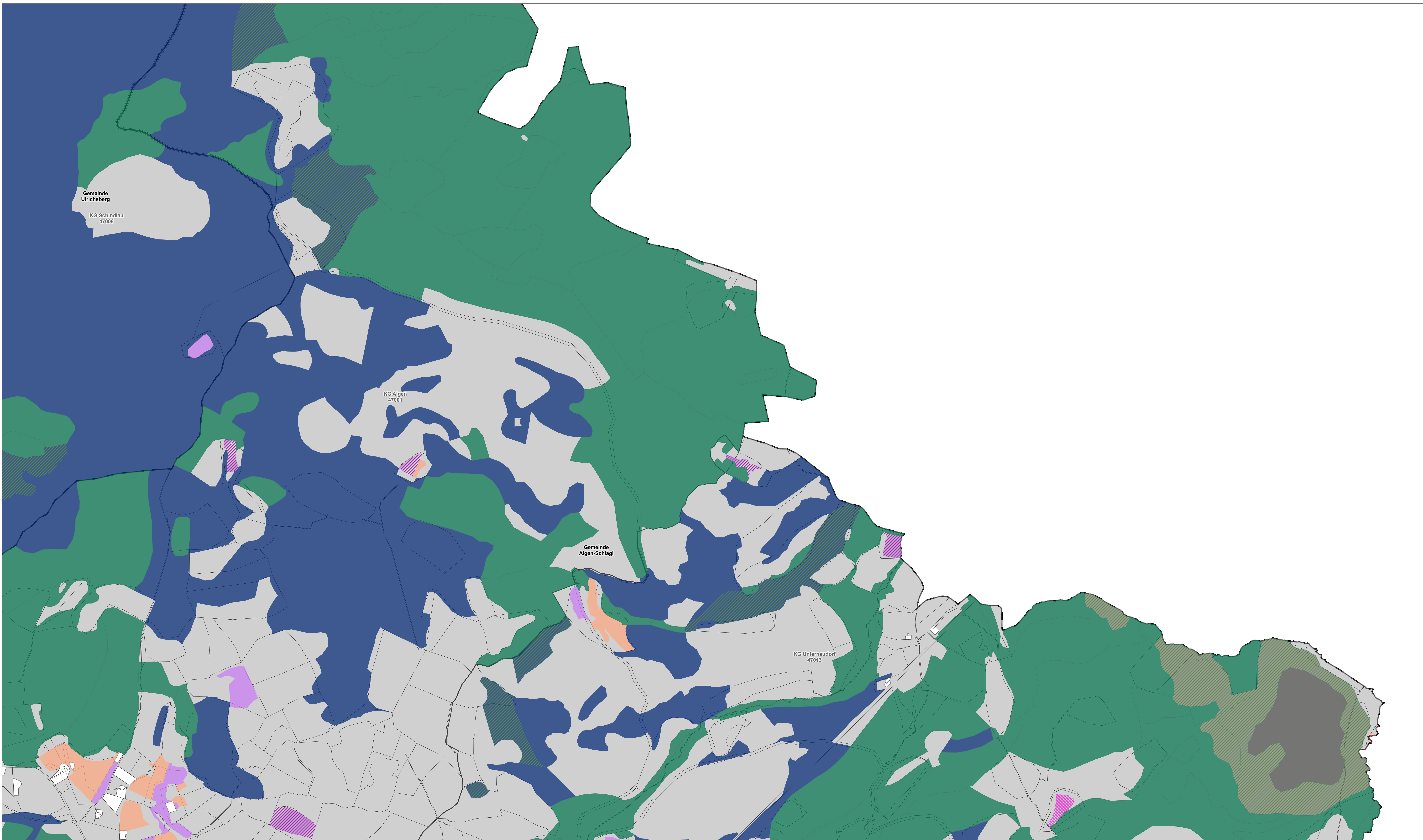
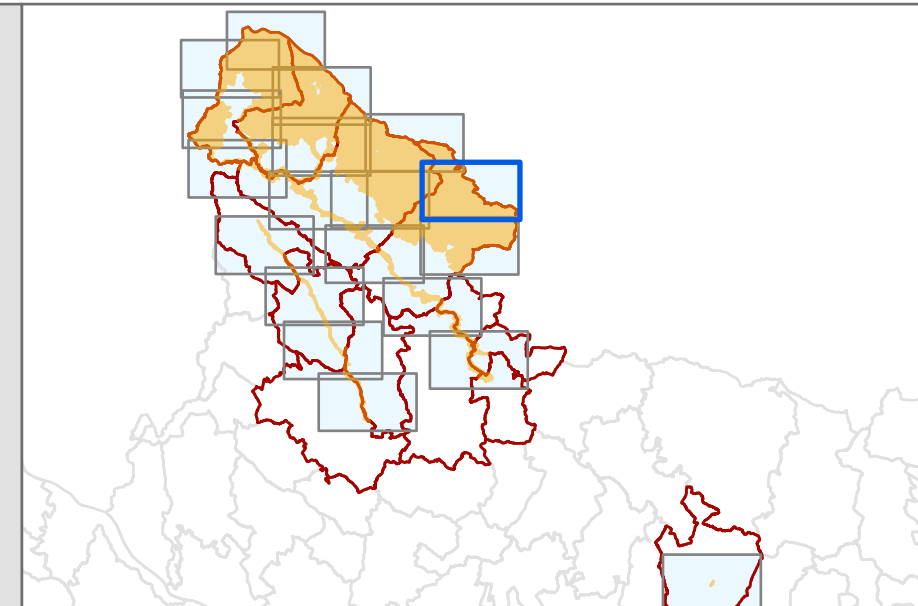


Anlage 2/10 zur Verordnung der Oö. Landesregierung, mit der das Gebiet „Böhmerwald und Mühltäler“ als Europaschutzgebiet bezeichnet und mit der ein Landschaftspflegeplan für dieses Gebiet erlassen wird



**Europaschutzgebiet
„Böhmerwald und Mühltäler“
AT 3121000**

Blattschnitt
10



Legende:
 - Europaschutzgebiet
 - Grundstücke
 - Gemeindegrenze
 - Katastralgemeindegrenze
 - Landesgrenze

Lebensraumtypen
 - 3150
 - 3260
 - 4070*
 - 6230*
 - 6410
 - 6510
 - 6520
 - 7110*
 - 7120
 - 7140
 - 8110

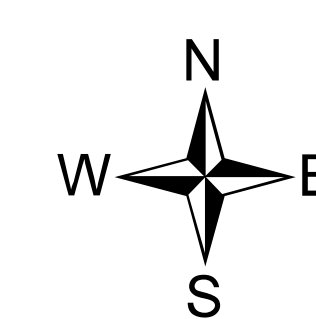
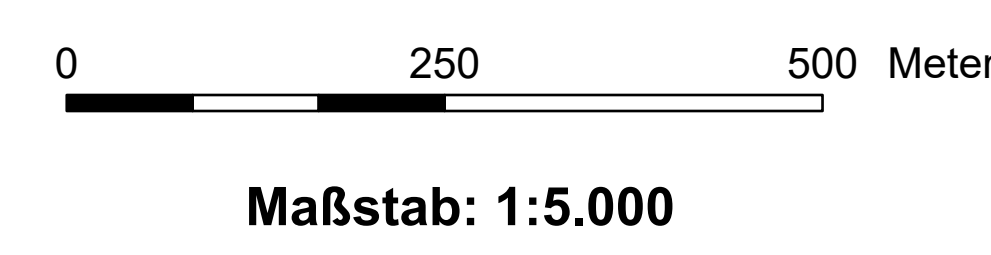
Flächen mit sich überlagernden Lebensraumtypen
 - 6230, 6410
 - 6230, 6410, 6520
 - 6230, 6510
 - 6230, 6520
 - 6410, 6230
 - 6410, 6230, 6520
 - 6410, 6520, 6230
 - 6410, 7140
 - 6510, 6410
 - 6510, 6520, 6230
 - 9110, 9130
 - 9110, 9410
 - 9180, 9410
 - 91D0, 9410
 - 9410, 7140

Lebensraumtypen
 - 9110
 - 9130
 - 9180*
 - 91D0*
 - 91E0*
 - 9410

Flächen mit sich überlagernden Lebensraumtypen
 - 6230, 6410
 - 6230, 6410, 6520
 - 6230, 6510
 - 6230, 6520
 - 6410, 6230
 - 6410, 6230, 6520
 - 6410, 6520, 6230
 - 6410, 7140
 - 6510, 6410
 - 6510, 6520, 6230

Lebensraumtypen
 - 6520, 6230, 6410
 - 6520, 6510
 - 7110, 6230
 - 7120, 6230, 7110
 - 9110, 9130
 - 9110, 9410

Lebensraumtypen
 - 9130, 9110, 9410
 - 9180, 9410
 - 91D0, 9410
 - 9410, 7140



Bearbeitung: Abteilung Naturschutz
 Datum: 17.12.2024
 Quellen: DKM
 (BEV, Stand: 01.04.2024),
 Land Oberösterreich