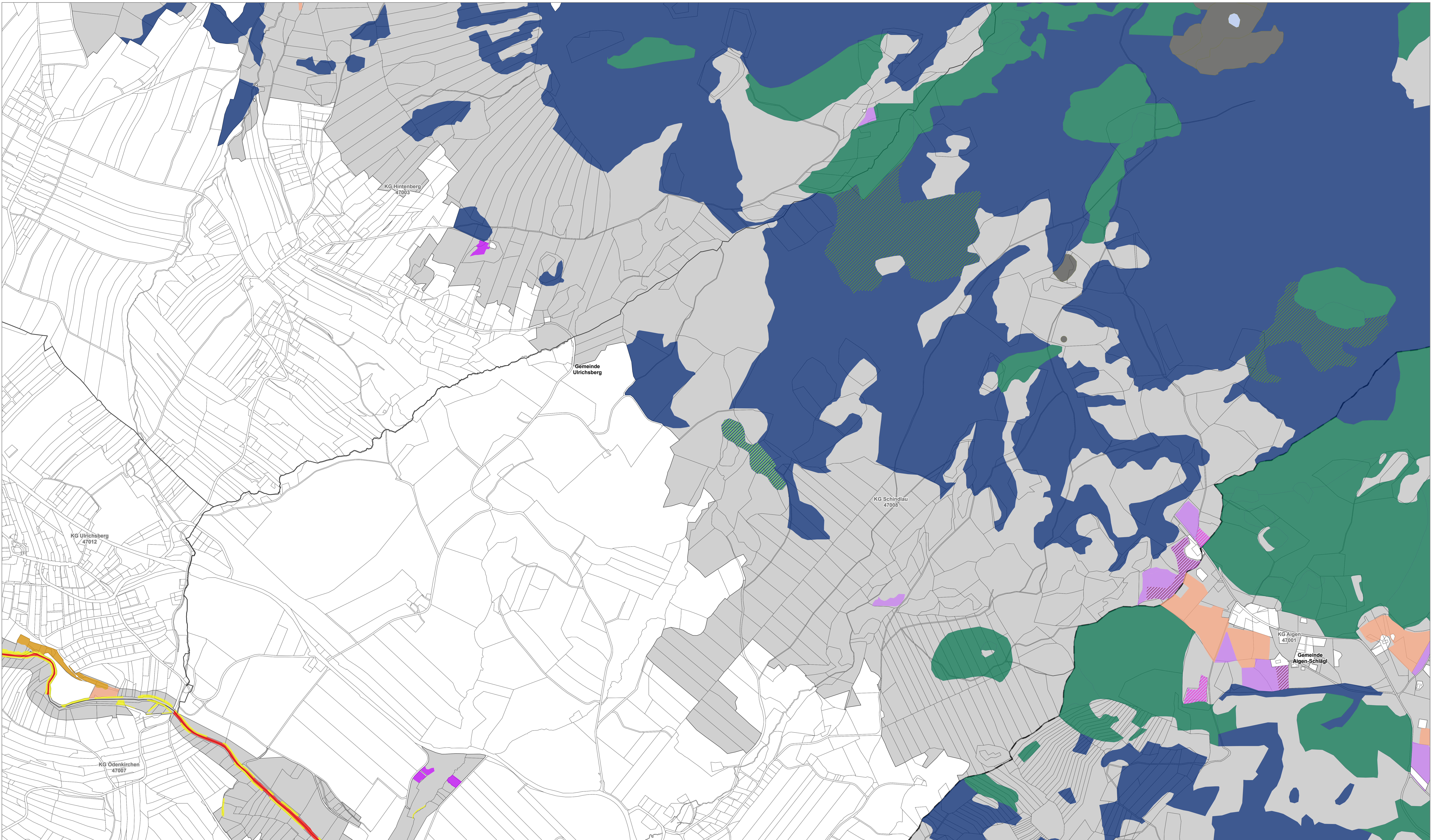
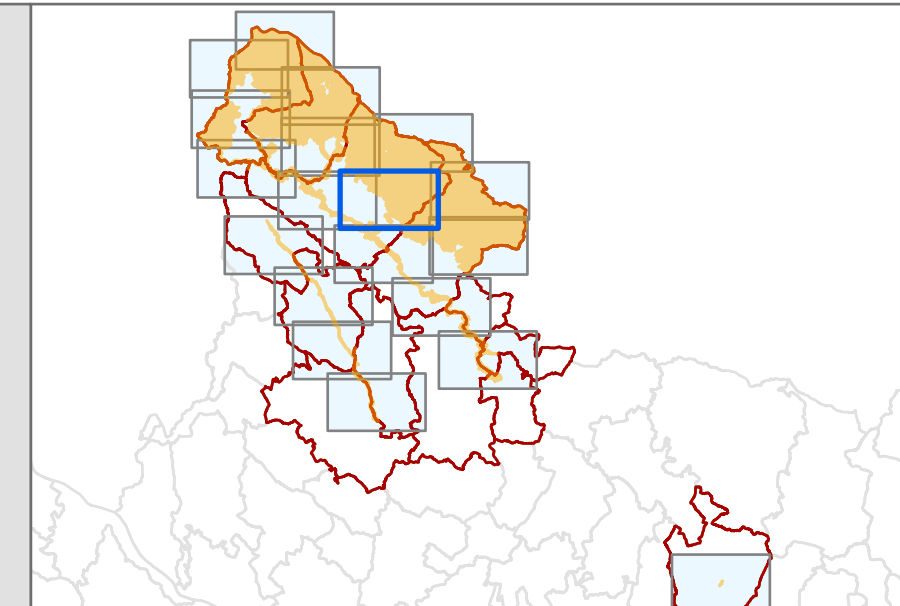


Anlage 2/9 zur Verordnung der Oö. Landesregierung, mit der das Gebiet „Böhmerwald und Mühltäler“ als Europaschutzgebiet bezeichnet und mit der ein Landschaftspflegeplan für dieses Gebiet erlassen wird



Europaschutzgebiet „Böhmerwald und Mühltäler“ AT 3121000

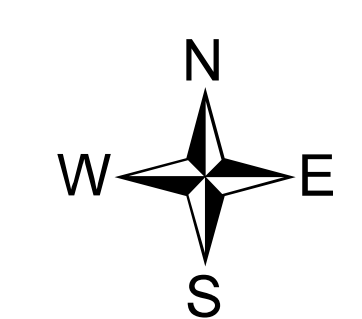
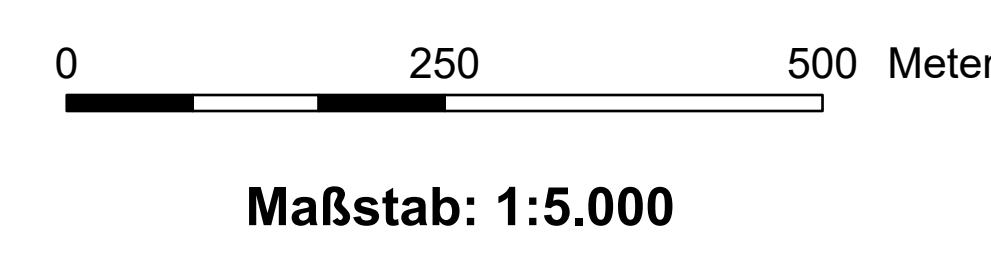
Blattschnitt
9



- Legende:**
- Europaschutzgebiet
 - Grundstücke
 - Gemeindegrenze
 - Katastralgemeindegrenze
 - Landesgrenze

- Lebensraumtypen**
- 3150
 - 3260
 - 4070*
 - 6230*
 - 6410
 - 6520
 - 7110*
 - 7120
 - 7140
 - 8110
 - 9110
 - 9130
 - 9180*
 - 91D0*
 - 91E0*
 - 9410

- Flächen mit sich überlagernden Lebensraumtypen**
- 6230, 6410
 - 6230, 6410, 6520
 - 6230, 6510
 - 6230, 6520
 - 6410, 6230, 6520
 - 6410, 6520
 - 6410, 6520, 6230
 - 6410, 7140
 - 6510, 6410
 - 6510, 6520, 6230
 - 6520, 6230, 6410
 - 6520, 6510
 - 7110, 6230
 - 7120, 6230, 7110
 - 9110, 9130
 - 9110, 9410
 - 9130, 9110, 9410
 - 9180, 9410
 - 91D0, 9410
 - 9410, 7140



Bearbeitung: Abteilung Naturschutz
Datum: 17.12.2024
Quellen: DKM
(BEV, Stand: 01.04.2024),
Land Oberösterreich