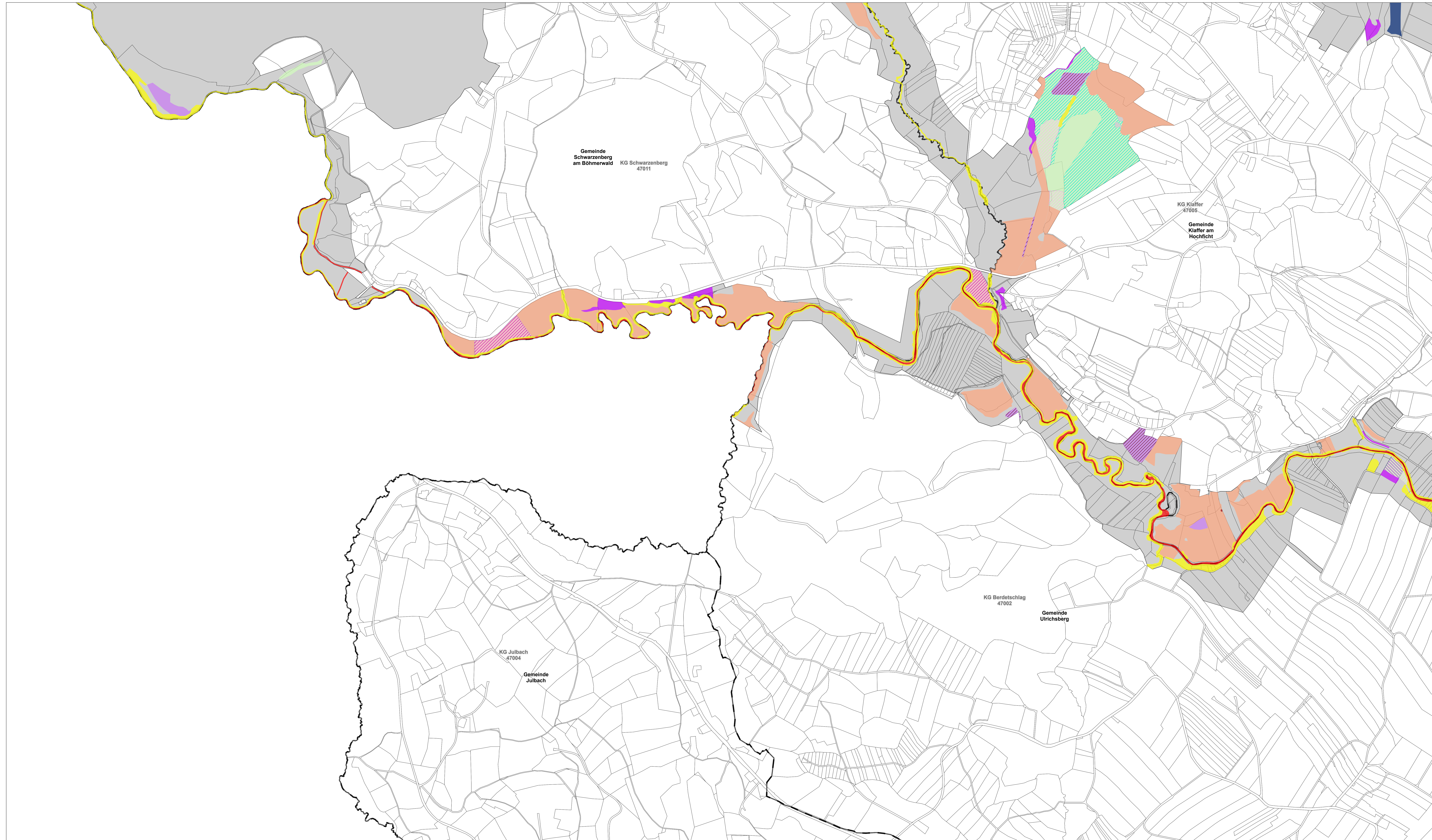
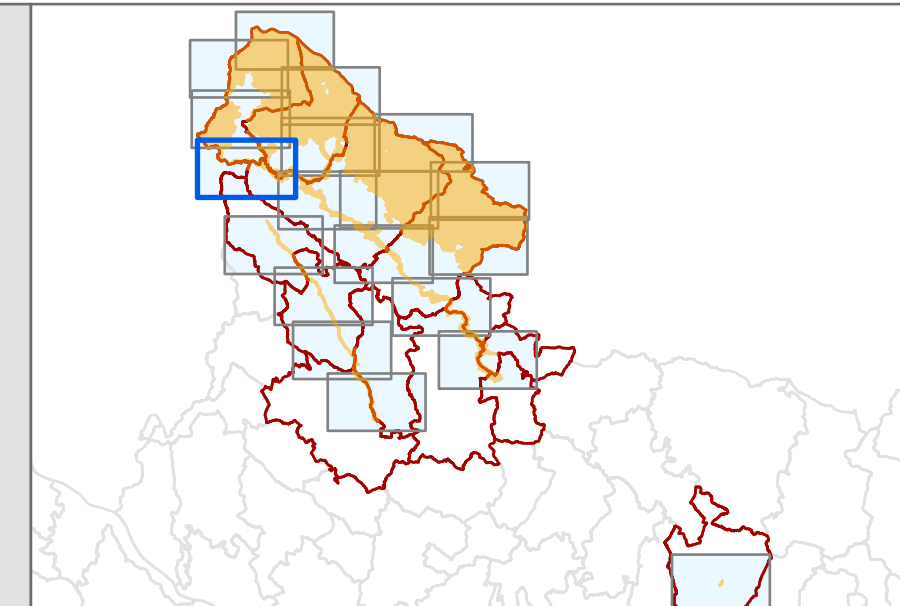


Anlage 2/7 zur Verordnung der Oö. Landesregierung, mit der das Gebiet „Böhmerwald und Mühltäler“ als Europaschutzgebiet bezeichnet und mit der ein Landschaftspflegeplan für dieses Gebiet erlassen wird

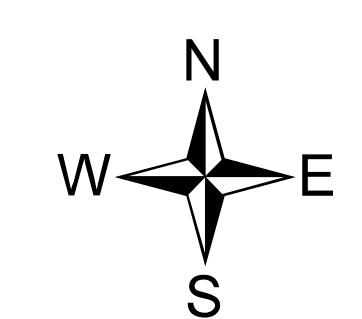
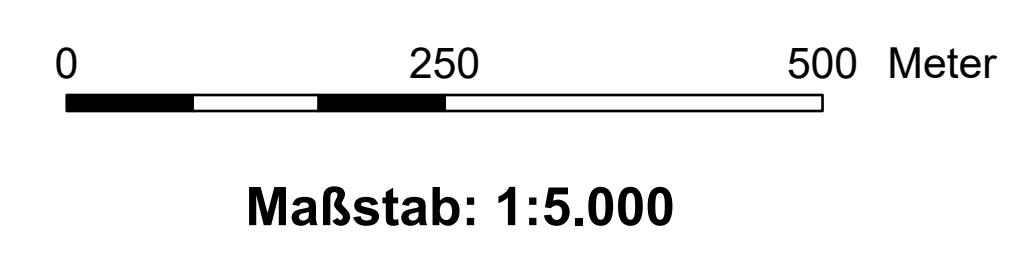


**Europaschutzgebiet
„Böhmerwald und Mühltäler“
AT 3121000**

Blattschnitt
7



Legende:		Lebensraumtypen		Flächen mit sich überlagernden Lebensraumtypen	
	Europaschutzgebiet		3150		6510
	Grundstücke		6520		9130
	Gemeindegrenze		4070*		7110*
	Katastralgemeindegrenze		7120		9180*
	Landesgrenze		6230*		91D0*
			7140		91E0*
			6410		9410
			8110		9110
					6230, 6410
					6410, 6520
					6410, 6520, 6230
					6410, 7140
					6230, 6510
					6510, 6410
					6410, 6230, 6510
					6510, 6520, 6230
					6520, 6230, 6410
					6520, 6510
					7110, 6230
					7120, 6230, 7110
					9110, 9130
					9110, 9410
					9130, 9110, 9410
					9180, 9410
					91D0, 9410
					9410, 7140



Bearbeitung: Abteilung Naturschutz
Datum: 17.12.2024
Quellen: DKM
(BEV, Stand: 01.04.2024),
Land Oberösterreich

