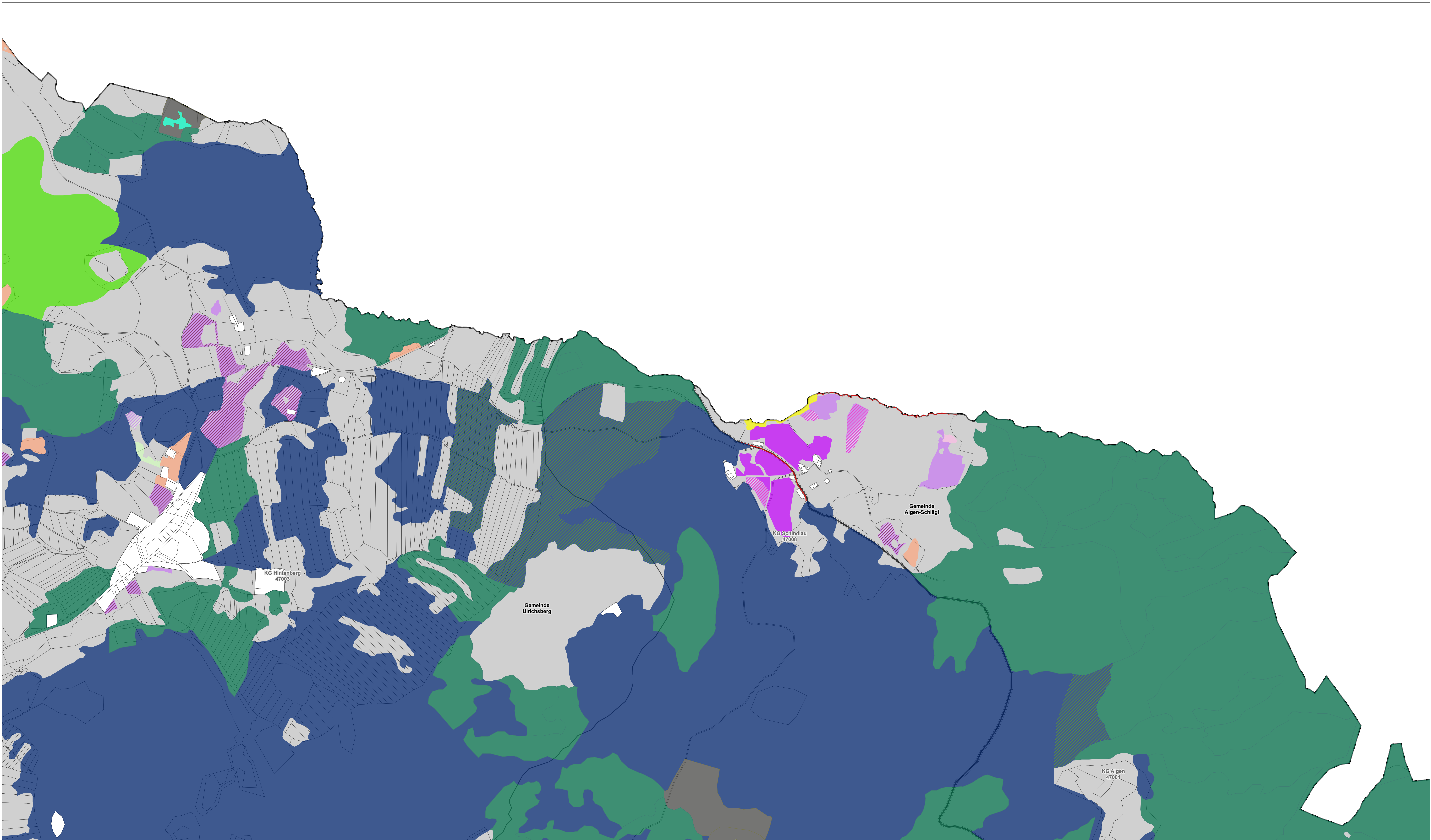
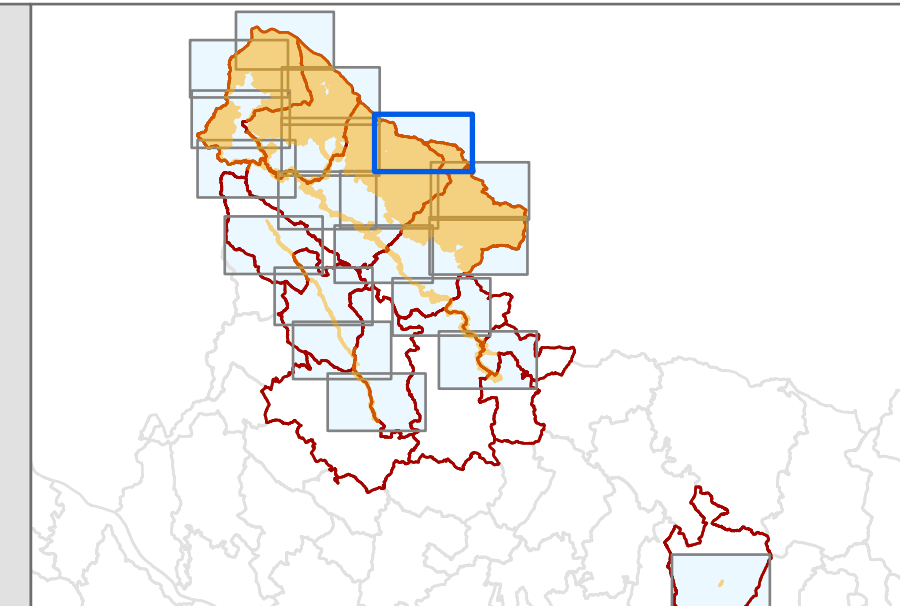


# Anlage 2/6 zur Verordnung der Oö. Landesregierung, mit der das Gebiet „Böhmerwald und Mühltäler“ als Europaschutzgebiet bezeichnet und mit der ein Landschaftspflegeplan für dieses Gebiet erlassen wird



**Europaschutzgebiet  
„Böhmerwald und Mühltäler“  
AT 3121000**

Blattschnitt  
6



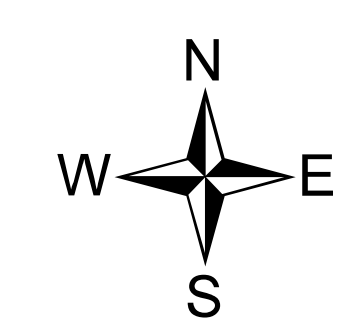
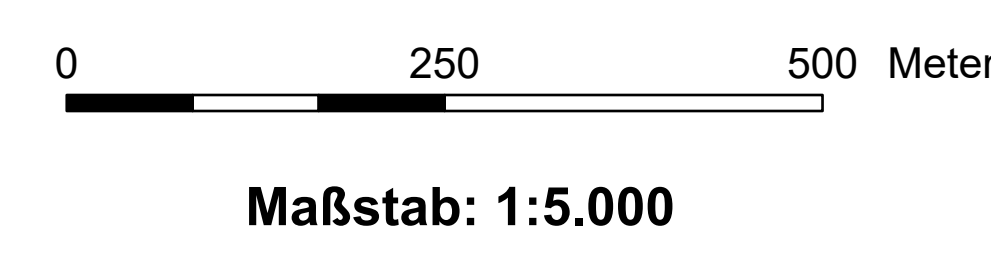
- Legende:**
- Europaschutzgebiet
  - Grundstücke
  - Gemeindegrenze
  - Katastralgemeindegrenze
  - Landesgrenze

- Lebensraumtypen**
- 3150
  - 3260
  - 4070\*
  - 6230\*
  - 6410
  - 6510
  - 6520
  - 7110\*
  - 7120
  - 7140
  - 8110
  - 9110
  - 9130
  - 9180\*
  - 91D0\*
  - 91E0\*
  - 9410

- Flächen mit sich überlagernden Lebensraumtypen**
- 6230, 6410
  - 6230, 6410, 6520
  - 6230, 6510
  - 6230, 6520
  - 6410, 6230

- 6410, 6230, 6520
- 6410, 6520
- 6410, 6520, 6230
- 6410, 7140
- 6510, 6410
- 6510, 6520, 6230
- 6520, 6230, 6410
- 6520, 6510
- 7110, 6230
- 7120, 6230, 7110
- 9110, 9130
- 9110, 9410

- 9130, 9110, 9410
- 9180, 9410
- 91D0, 9410
- 9410, 7140



Bearbeitung: Abteilung Naturschutz  
Datum: 17.12.2024  
Quellen: DKM  
(BEV, Stand: 01.04.2024),  
Land Oberösterreich