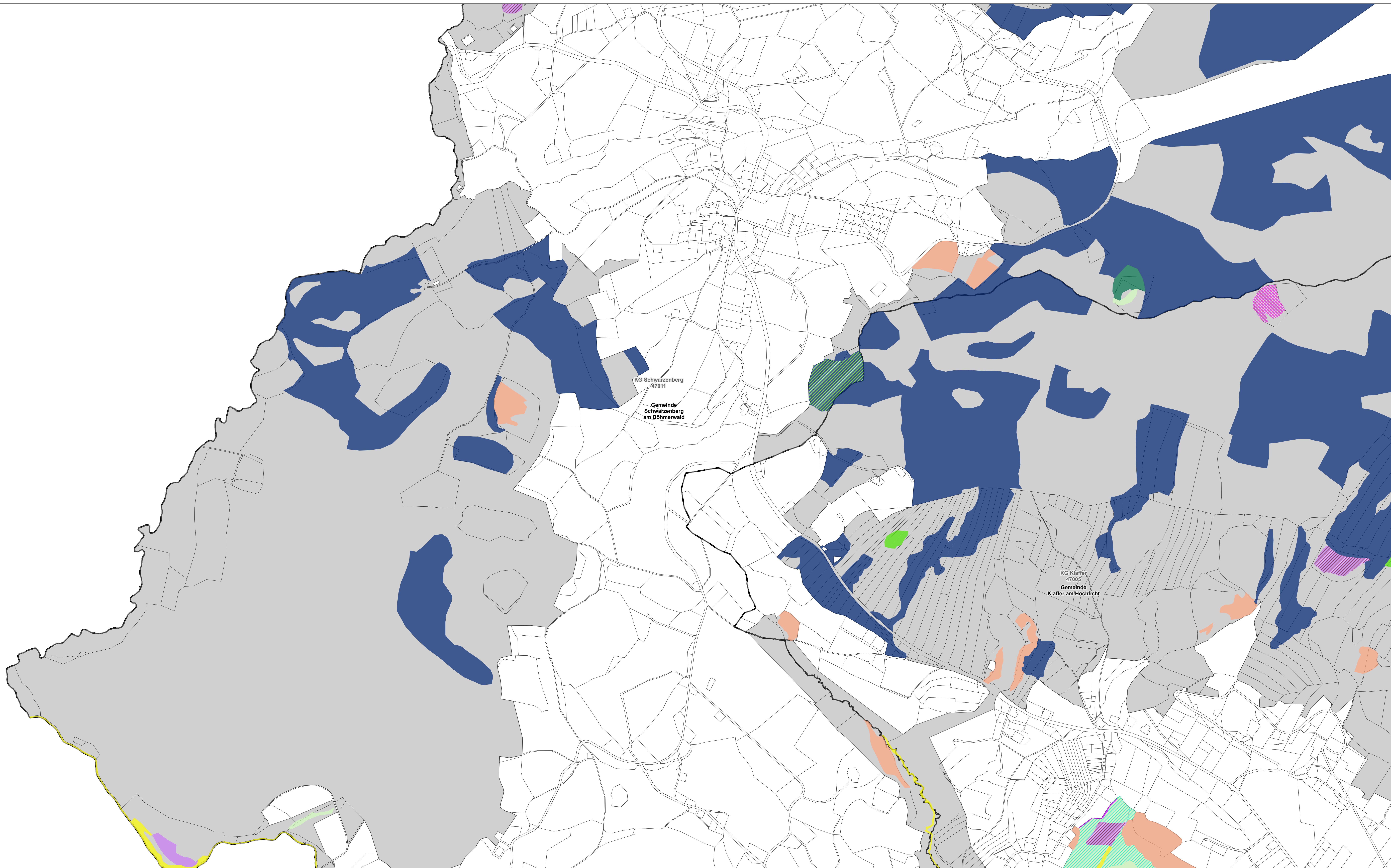
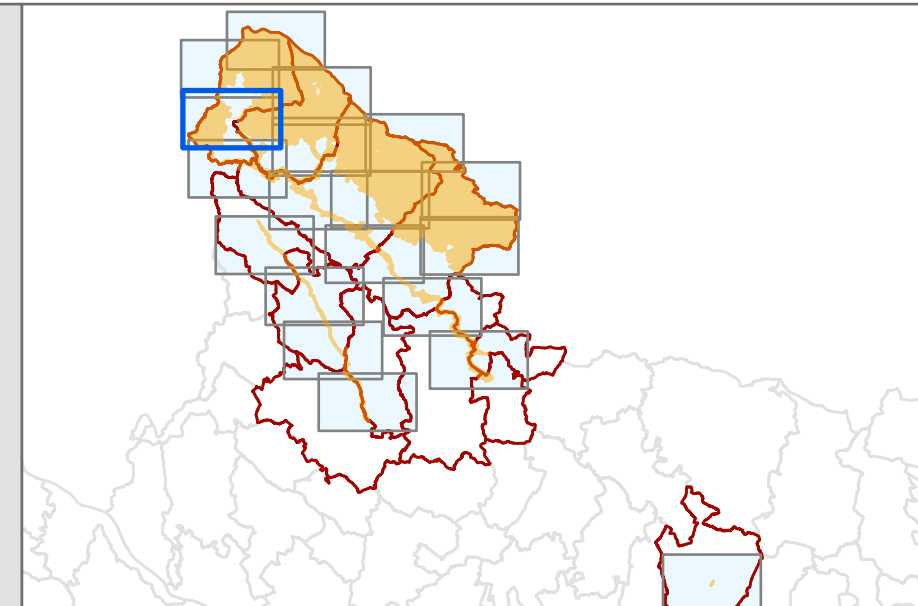


Anlage 2/4 zur Verordnung der Oö. Landesregierung, mit der das Gebiet „Böhmerwald und Mühltäler“ als Europaschutzgebiet bezeichnet und mit der ein Landschaftspflegeplan für dieses Gebiet erlassen wird



Europaschutzgebiet
„Böhmerwald und Mühltäler“
AT 3121000

Blattschnitt
4



Legende:
 - Europaschutzgebiet
 - Grundstücke
 - Gemeindegrenze
 - Katastralgemeindegrenze
 - Landesgrenze

Lebensraumtypen
 - 3150
 - 3260
 - 4070*
 - 6230*
 - 6410
 - 6520
 - 7110*
 - 7120
 - 7140
 - 8110
 - 9110
 - 9130
 - 9180*
 - 91D0*
 - 91E0*
 - 9410

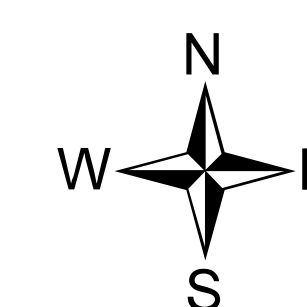
Flächen mit sich überlagernden Lebensraumtypen
 - 6230, 6410
 - 6230, 6410, 6520
 - 6230, 6510
 - 6230, 6520
 - 6410, 6230
 - 6410, 6230, 6520
 - 6410, 6520, 6230
 - 6410, 7140
 - 6510, 6410
 - 6510, 6520, 6230
 - 6410, 6230
 - 6520, 6230, 6410
 - 6520, 6510
 - 7110, 6230
 - 7120, 6230, 7110
 - 9110, 9130
 - 9110, 9410

- 6410, 6230, 6520
 - 6410, 6520
 - 6410, 6520, 6230
 - 6410, 7140
 - 6510, 6410
 - 6510, 6520, 6230

- 6520, 6230, 6410
 - 6520, 6510
 - 7110, 6230
 - 7120, 6230, 7110
 - 9110, 9130
 - 9110, 9410

- 9130, 9110, 9410
 - 9180, 9410
 - 91D0, 9410
 - 9410, 7140

0 250 500 Meter
Maßstab: 1:5.000



Bearbeitung: Abteilung Naturschutz
 Datum: 17.12.2024
 Quellen: DKM
 (BEV, Stand: 01.04.2024),
 Land Oberösterreich