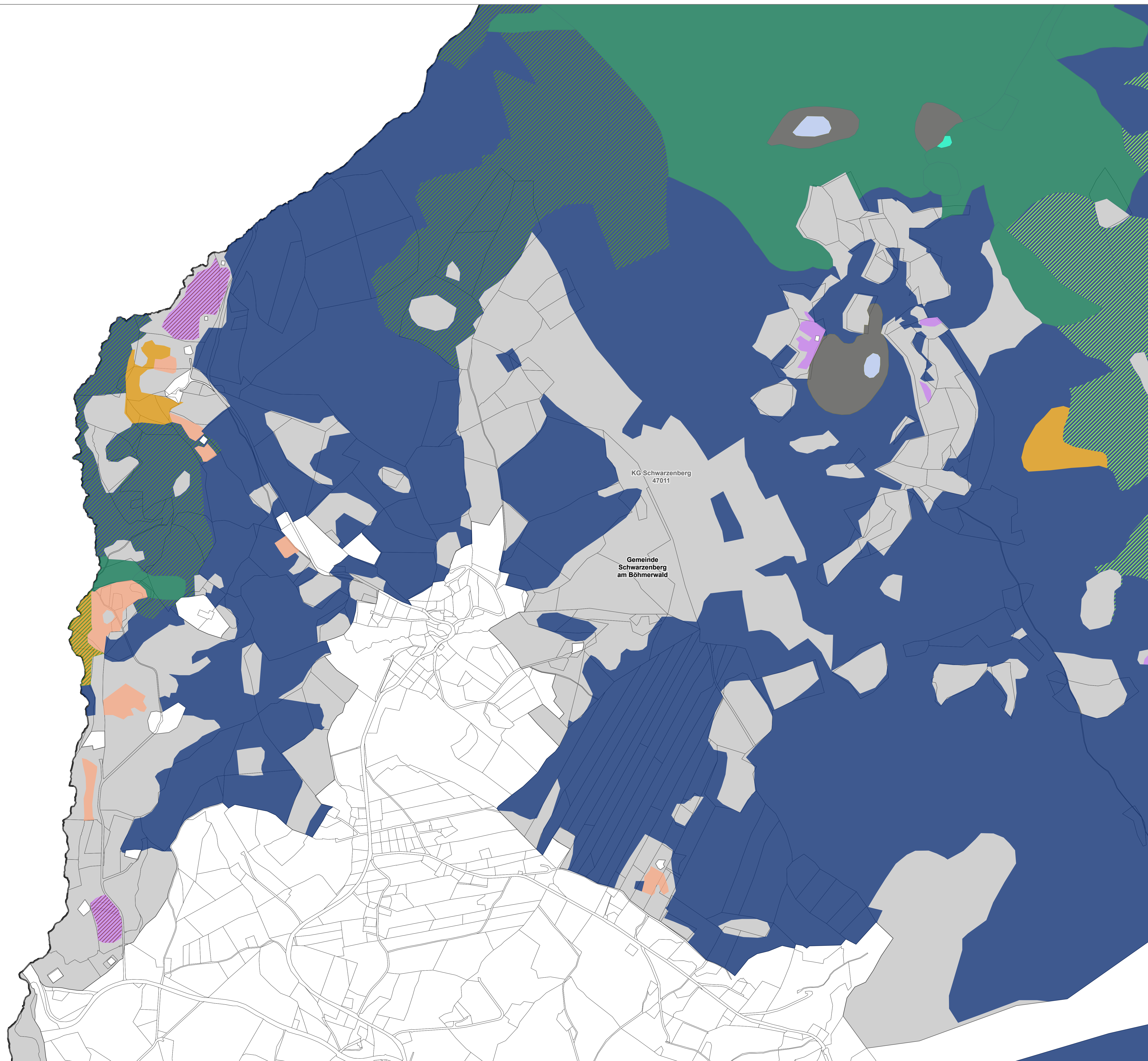
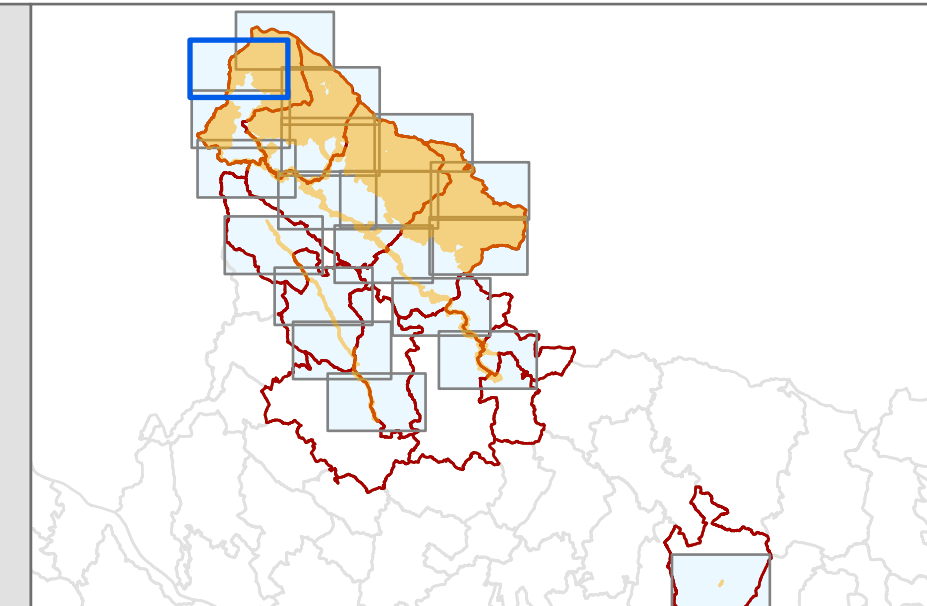


Anlage 2/2 zur Verordnung der Oö. Landesregierung, mit der das Gebiet „Böhmerwald und Mühltäler“ als Europaschutzgebiet bezeichnet und mit der ein Landschaftspflegeplan für dieses Gebiet erlassen wird



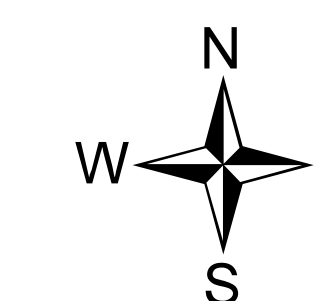
Europaschutzgebiet  
„Böhmerwald und Mühltäler“  
AT 3121000

Blattschnitt  
2



Legende:		Lebensraumtypen		Flächen mit sich überlagernden Lebensraumtypen	
	Europaschutzgebiet		3150		6510
	Grundstücke		6520		9110
	Gemeindegrenze		7110*		9130
	Katastralgemeindegrenze		7120		9180*
	Landesgrenze		7140		91D0*
			6230*		91E0*
			6410		8110
			6410, 6230, 6520		9180, 9410
			6410, 6520		91D0, 9410
			6410, 6520, 6230		9410, 7140
			6410, 7140		
			6510, 6410		
			6510, 6520, 6230		
			6230, 6410, 6520		
			6230, 6510		
			6230, 6520		
			6410, 6230		
			6520, 6230, 6410		
			6520, 6510		
			7110, 6230		
			7120, 6230, 7110		
			9110, 9130		
			9110, 9410		

0 250 500 Meter  
Maßstab: 1:5.000



Bearbeitung: Abteilung Naturschutz  
Datum: 17.12.2024  
Quellen: DKM  
(BEV, Stand: 01.04.2024),  
Land Oberösterreich

