

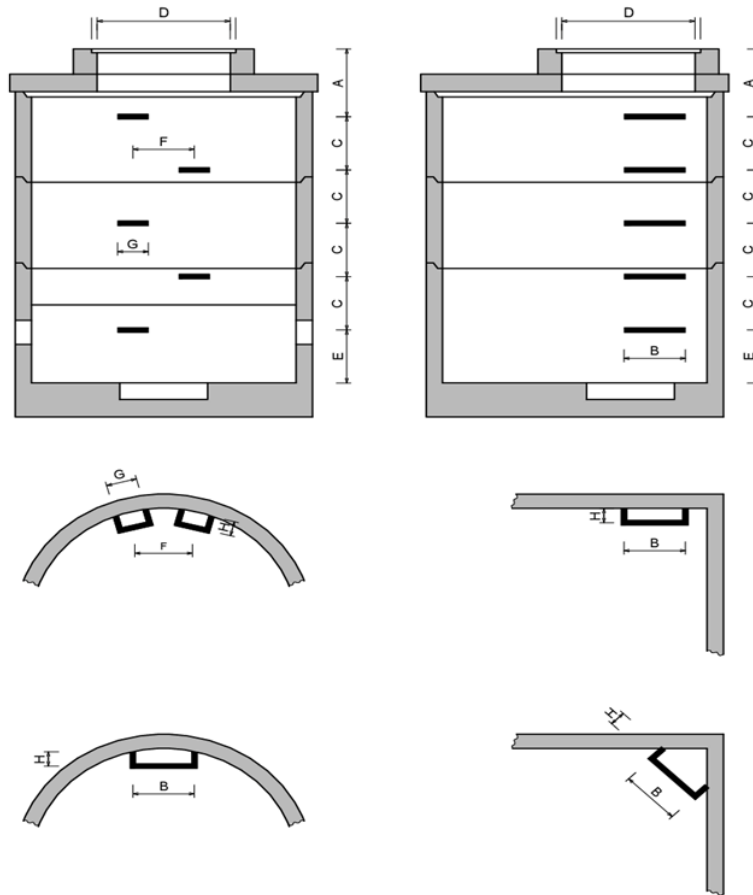
Anhang II - Seite 1  
zu § 11a Abs. 6 WVG

## ANHANG II

### Allgemeine Anforderungen an Wasserzählerschächte

- 1.) Es sind Wasserzählerschächte aus Beton, Stahlbeton und Kunststoff sowie gemauerte Schächte zugelassen.
- 2.) Im Schachtboden bzw. der Sohle des Schachtunterteils ist ein Pumpensumpf herzustellen, in dem sich Kondenswasser bzw. bei Reinigungs- und Montagearbeiten anfallendes Wasser sammeln kann.
- 3.) Die Standicherheit gegenüber Erdlasten und Wasserdruck sowie Verkehrslasten und die Auftriebssicherheit sind zu gewährleisten. Dazu ist die Wandstärke von Wasserzählerschächten nach den Bodenverhältnissen und den einwirkenden Kräften zu bemessen.
- 4.) Wenn Grundwasser ansteht, ist ein maximaler Grundwasserspiegel bis Geländeoberkante anzusetzen, wobei die Masse der Schachtabdeckung beim Nachweis der Auftriebssicherheit des Wasserzählerschachtes nicht berücksichtigt werden darf. Die Wasserzählerschächte müssen gegen drückendes Wasser dicht sein.
- 5.) Die in den Systemskizzen angegebenen Maßangaben für die Längen und Breiten bzw. Durchmesser stellen Mindestmaße dar. Sollten zusätzliche Einbauten notwendig sein, sind die Schachtabmessungen entsprechend anzupassen.
- 6.) Der Schachteinstieg kann entweder quadratisch oder rund ausgeführt werden, wobei das in den Systemskizzen ausgewiesene Mindestmaß als Seitenlänge bzw. Durchmesser nicht unterschritten werden darf.
- 7.) Schachtdeckeln mit einer Masse größer 30 kg sind mit einem entsprechenden Gelenk, solche mit einer Masse größer 50 kg zusätzlich mit einer kraftunterstützenden Öffnungshilfe auszustatten.  
Schachtdeckeln sind so auszuführen, dass sie mit üblichen Werkzeugen wirksam gelöst und geöffnet werden können.
- 8.) Andere Ausformungen von Wasserzählerschächten sind zulässig, wenn die in den Systemskizzen Angang II Seite 3 - 5 angegebenen Mindestmaße eingehalten werden.
- 9.) Wasserzählerschächte sind mit Abstiegshilfen in Form von Steigeisen oder ortsfesten Steigleitern entsprechend der geltenden ÖNORMen auszustatten.  
Bei Schachteinstiegen größer 80cm ist die Ausführung der Abstiegshilfen, Abstiegssicherung und Öffenbarkeit gesondert zu regeln.
- 10.) Leitern sind zulässig, wenn diese korrosionsgeschützt und vertikal fest montiert sind.
- 11.) Steigeisen sind wie folgt anzubringen:
  - Abstand von der Schachtoberkante bei Einstiegsöffnungen 60-80 cm: maximal 50 cm
  - Vertikaler Abstand der Steigeisen untereinander (Auftrittsabstand): 25 bis 35 cm
  - Abstand von der Schachtsohle: maximal 50 cm
  - Fußraumtiefe (Auftrittstiefe = Abstand von der Wand): mindestens 12 cm
  - Fußraumbreite (Auftrittsbreite) bei einläufigen Steigeisen: mindestens 30 cm.
  - Fußraumbreite (Auftrittsbreite) bei zweiläufigen Steigeisen: mindestens 15 cm
  - Horizontaler Achsabstand zweiläufiger Steigeisen: 27 cm bis 30 cm

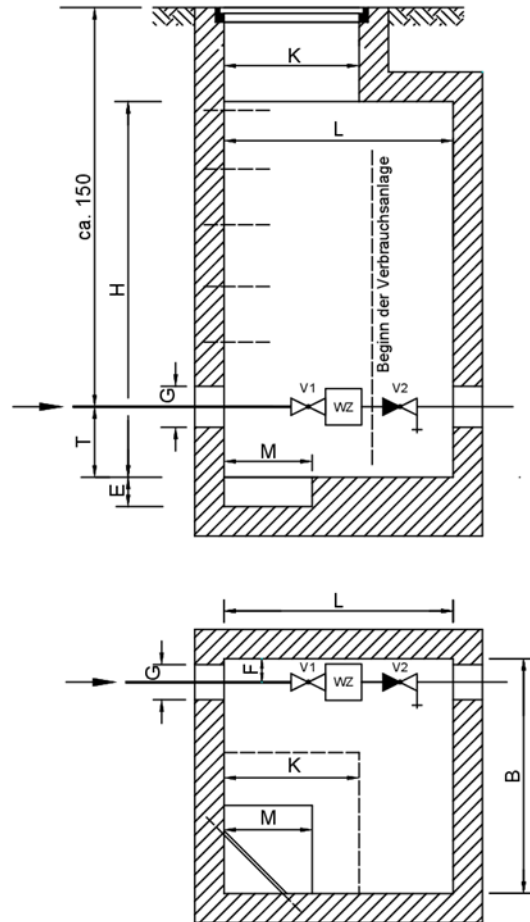
**Allgemeine Anforderungen an Steigeisen  
in Wasserzählerschächten  
(Schemaskizze)**



A	B	C	D	E	F	G	H
≤ 50	≥ 30	25 - 35	60 - 80	≤ 50	27 - 30	≥ 15	≥ 12

Maßangaben in cm




**Wasserzählerschächte für Wasserzähleranlagen DN 25  
(Systemskizze)  
Eckige Ausführung**



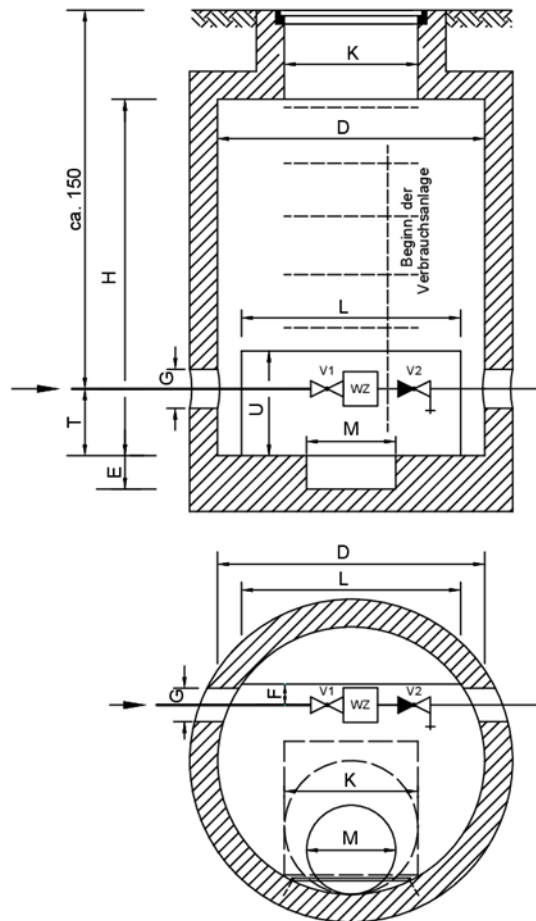
B	E	F*	G*	H	K	L	M	T
100	15	9	15	160	60	100	40	30

Maßangaben in cm  
\* sind Fixmaße

**LEGENDE:**

-  **Hauswechselventil**
-  **Wasserzähler**
-  **Absperrventil mit Entleerung und integriertem, kontrollierbarem Rückflussverhinderer**




**Wasserzählerschächte für Wasserzähleranlagen DN 25  
(Systemskizze)  
Runde Ausführung**



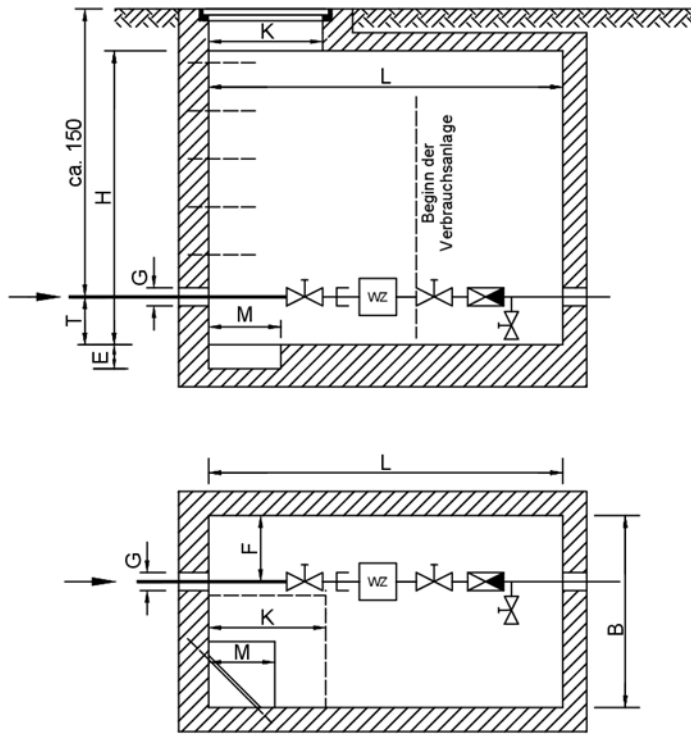
D	E	F*	G*	H	K	L	M	T	U
120	15	9	15	160	60	100	40	30	45

Maßangaben in cm  
\* sind Fixmaße

**LEGENDE:**

-  **Hauswechselventil**
-  **Wasserzähler**
-  **Absperrventil mit Entleerung und integriertem, kontrollierbarem Rückflussverhinderer**





**Wasserschächte für Wasserzähleranlagen DN 50 bis DN 150  
(Systemskizze)**



DN	B	E	F*	G*	H	K	L	M	T
50	120	15	40	15	160	60	270	40	30
80	120	15	40	20	160	60	320	40	30
100	120	15	50	25	170	80	370	40	30
150	150	15	75	25	170	80	550	40	30

Maßangaben in cm  
\* sind Fixmaße

**LEGENDE:**

-  **Wasserzähler**
-  **Einlaufschieber/Rücklaufschieber**
-  **Dilatation**
-  **kontrollierbarer Rückflussverhinderer**
-  **Entleerungsmöglichkeit**

##signaturplatzhalter##