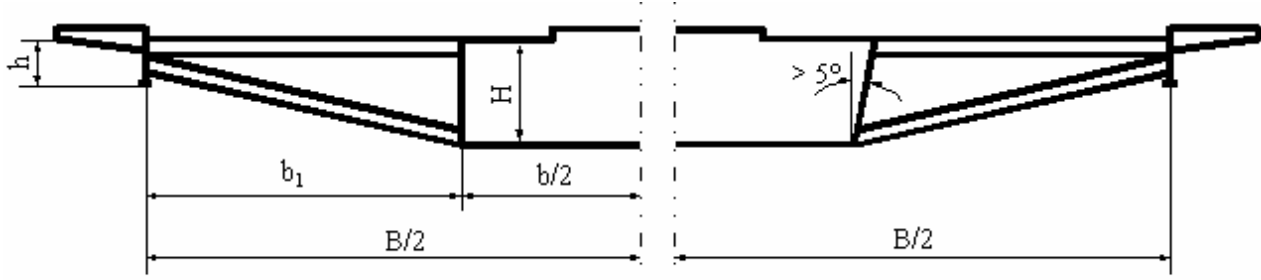


Abb. 1 Geschlossener Querschnitt einer Brücke (schematisch)



Es soll sein: $h < H/4$ und $b_1 < B/3$

Schrägstellung des Steges erforderlich wenn $h > H/4$ oder $b_1 > B/3$

Abb. 2 Querschnitt einer Brücke mit Randträgern (schematisch)

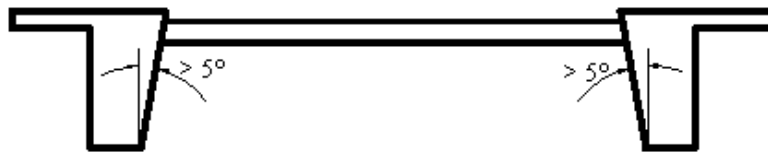


Abb. 3 Querschnitt einer Brücke mit schräg gestellten Hauptträger-Innenstegen (schematisch)

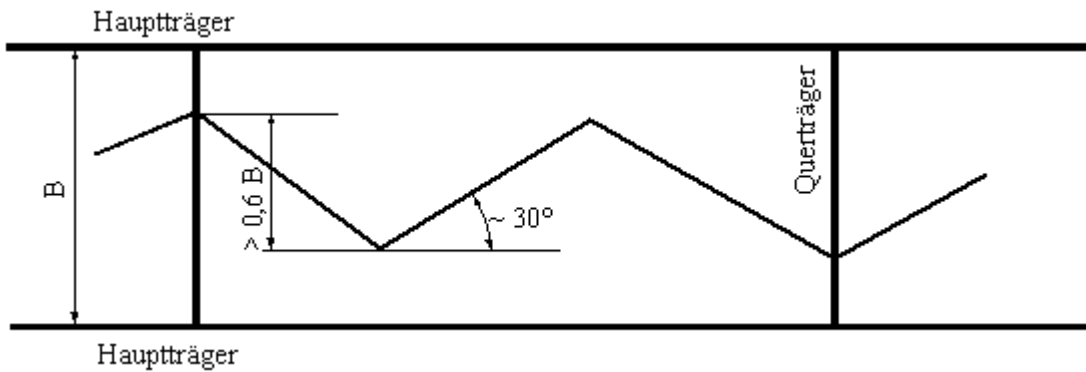


Abb. 4 Grundriss einer Brücke (schematisch) mit vertikalen Einbauten (z.B. Drahtgewebe)

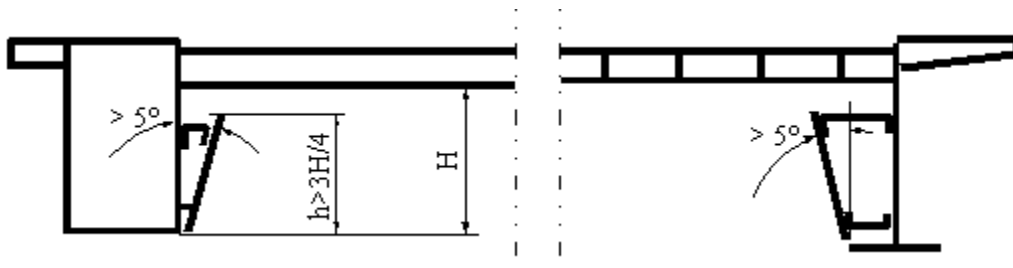


Abb. 5 Querschnitt einer Brücke (schematisch) mit Schrägeinbauten

Anlage 2
zu § 58 Abs. 1

VERBOTSBEREICHE AUF DER DONAU			
Pos.	Rechtes Ufer von Strom-km bis Strom-km	Pos.	Linkes Ufer von Strom-km bis Strom-km
1	2223,15 - 2201,60	1	2201,77 - 2194,51
2	2200,65 - 2192,10	2	2193,90 - 2168,20
3	2191,90 - 2168,00	3	2168,00 - 2044,77
4	2167,10 - 2153,60	4	2044,72 - 2037,10
5	2151,40 - 2144,01	5	2036,70 - 2018,30
6	2143,97 - 2132,45	6	2018,10 - 2000,53
7	2132,10 - 2075,00	7	2000,46 - 1921,25
8	2074,70 - 2069,60	8	1921,05 - 1887,20
9	2068,80 - 2068,10	9	1886,90 - 1880,26
10	2067,10 - 1027,10		
11	2016,40 - 1994,20		
12	1994,13 - 1945,70		
13	1945,40 - 1943,80		
14	1943,30 - 1923,82		
15	1923,25 - 1872,70		

Anlage 3
zu § 59

BESCHRÄNKUNGSBEREICHE AUF DER DONAU			
Pos.	Rechtes Ufer von Strom-km bis Strom-km bzw. Strom-km der Zufahrt	Pos.	Linkes Ufer von Strom-km bis Strom-km bzw. Strom-km der Zufahrt
1	2208,40 Kasten	1	2197,60 Schattental
2	2186,95 Schlögen	2	2194,51 - 2194,31
3	2167,70 - 2167,50	3	2168,20 - 2168,00
4	2157,10 Brandstatt	4	2159,43 Landshaag
5	2153,60 - 2151,40	5	2124,00 Rosenau
6	2131,90 Linz	6	2118,90 Altarm Asten-Abwinden
7	2129,80 Linz Steinernes Brückl	7	2107,14 Au
8	2093,40 Altarm Wallsee bis zur Brücke	8	2079,40 Grein
9	2082,70	9	2050,00 Marbach
10	2069,60 - 2069,35	10	2037,10 Emmersdorf
11	2068,10 - 1067,60	11	2037,10 - 2036,70
12	2067,50 - 2067,10	12	2018,30 - 2018,10
13	2049,90 Krummnussbaum	13	2014,50 Joching
14	2008,15 Rossatz	14	2001,80 Krems - Stein
15	1999,30 Krems	15	2000,28 Krems
16	1988,00 Traismauer	16	1979,20 Altenwörth
17	1972,40 Kleinschönbichl	17	1961,66 Binder-Au
18	1963,84 Tulln	18	1957,37 Wipfinger Loch
19	1962,40 Tulln	19	1942,50 Korneuburg
20	1955,60 Muckendorf		
21	1951,44 Wördern		
22	1935,30 Kuchelau		
23	1934,90 Donaurast		
24	1908,30 Fischamender Arm		
25	1884,30 Johler Arm		

