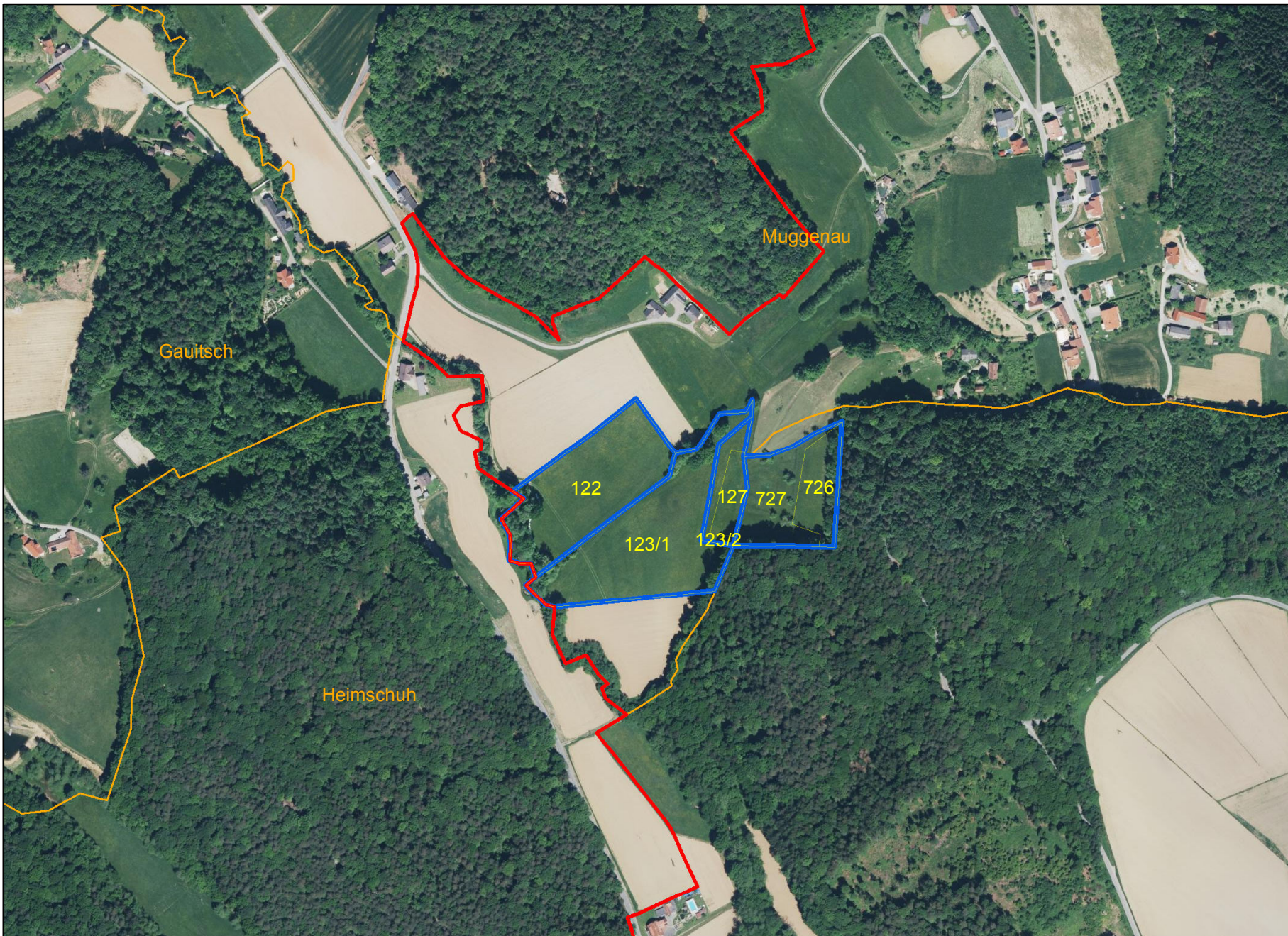


Europaschutzgebiet Nr. 16 Demmerkogel-Südhänge, Wellinggraben mit Sulm-, Saggau- und Laßnitzabschnitten und Pößnitzbach



Legende:

- Grundstücke
- ESG Nr. 16 Bestand
- ESG Nr. 16 Erweiterung
- Katastralgemeinden

KG 66124 Heimschuh
KG 66146 Muggenau

Anlage G zur Verordnung

Maßstab:



1:5.000



WGS 1984 - UTM Zone 33N

Datenquelle: GIS-Steiermark, BEV
Erstellung: Amt der Stmk. Landesregierung
Abteilung 13, Umwelt und Raumordnung
Referat Naturschutz
Lukas Stelzl
Stand: 27.10.2016
Für die rechtliche Verbindlichkeit externer
Daten wird keine Gewähr übernommen



Das elektronische Original dieses Dokumentes wurde artifizial signiert.
Hinweise zur Prüfung finden Sie unter <https://as.stmk.gv.at>