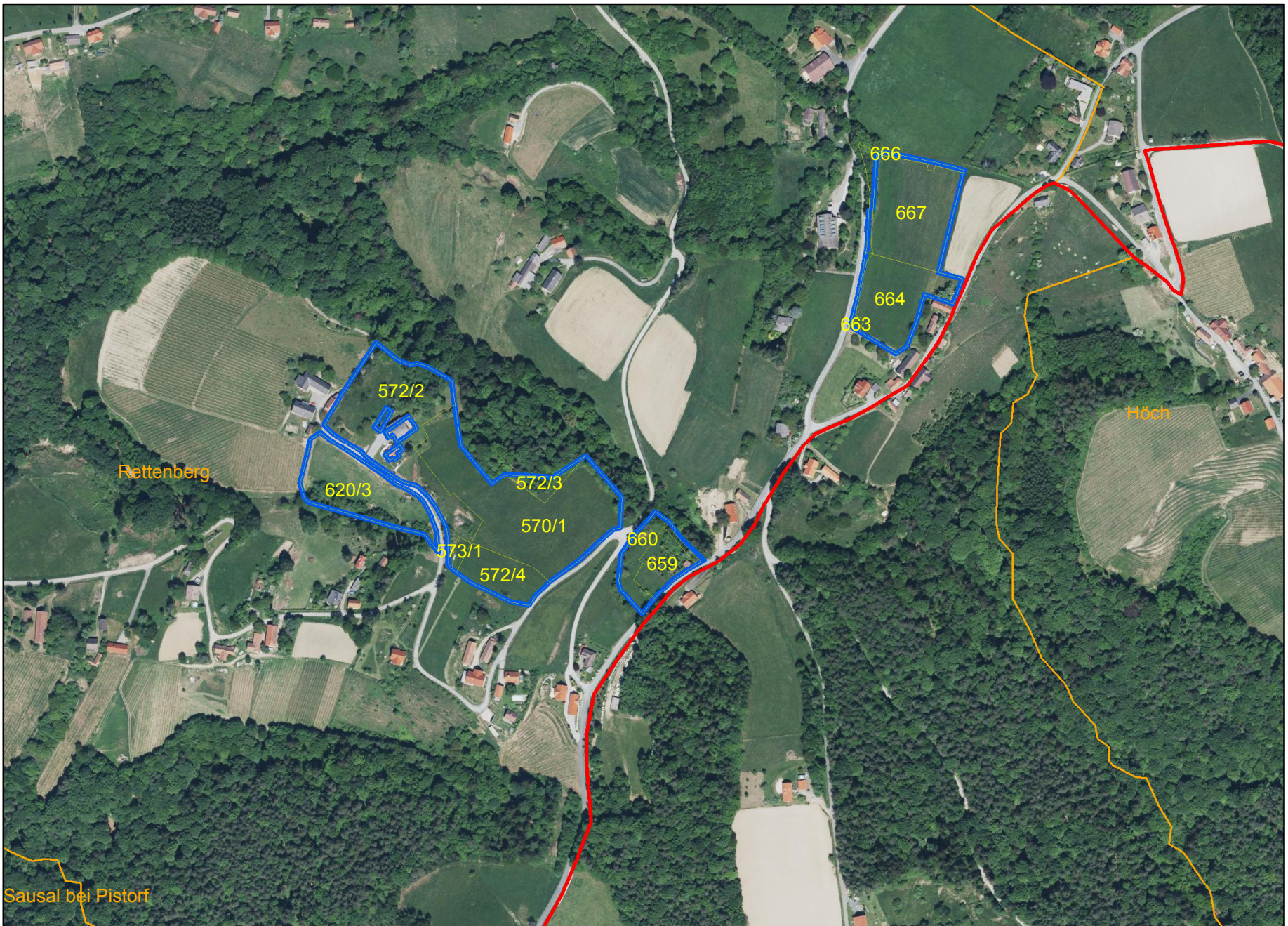


Europaschutzgebiet Nr. 16 Demmerkogel-Südhänge, Wellinggraben mit Sulm-, Saggau- und Laßnitzabschnitten und Pößnitzbach



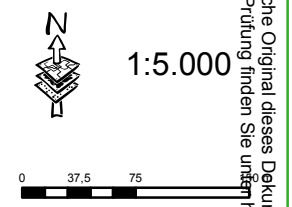
Legende:

- ESG Nr. 16 Bestand
- ESG Nr. 16 Erweiterung
- Katastralgemeinden
- Grundstücke

KG 66163 Rettenberg

Anlage F zur Verordnung
Hinweise zur Prüfung finden Sie unter <https://as.stmk.gv.at>

Maßstab:



WGS 1984 - UTM Zone 33N

Datenquelle: GIS-Steiermark, BEV
Erstellung: Amt der Stmk. Landesregierung
Abteilung 13, Umwelt und Raumordnung
Referat Naturschutz
Lukas Stelzl
Stand: 27.10.2016
Für die rechtliche Verbindlichkeit externer Daten wird keine Gewähr übernommen



Das elektronische Original dieses Dokuments wurde amtlich signiert.
Hinweise zur Prüfung finden Sie unter <https://as.stmk.gv.at>